

ZUBEHÖR-PREISLISTE 2024

Verkaufspreise in CHF inkl. 8.1% MwSt · Gültig ab dem 01.03.2024 (bis auf Widerruf)

F E R T I G S C H W I M M B E C K E N



www.rivierapool.com


AQUA SOLAR
SCHWIMMBAD- UND
FILTERTECHNIK

RivieraPool[®]
FERTIGSCHWIMMBECKEN • WHIRLPOOLS

Ausstattungs Pakete / Einzelteile

Ausstattungs paket CH (mit Skimmer Edelstahl)	Seite 3
Ausstattungs paket Standard	Seite 3
Düsen / Ersatzteile / Zubehör	Seite 3
Oberflächenreinigung, Skimmer	Seite 4
Bodenablauf, Antiwirbeldeckel	Seite 4
Bassin-Leitern	Seite 4
PN-Drücker 107 -107/1 Einzelteile	Seite 4
Neu! Riviera Elements: CLASSIC, BLACK, WHITE	Seite 5

Unterwasserscheinwerfer / Trafos / Riviera Anschlussbox / Kabelanschlussdosen

Unterwasserscheinwerfer 300 W, 50 W und LED Lahme	Seite 6
EVA Scheinwerfer SubAqua / Nischen / Blenden	Seite 6
Neu! Riviera LIGHT (HT) / Riviera LIGHT (EVA)	Seite 7
LED-Scheinwerfer HT / Nischen / Schaltkästen	Seite 8
Optionale Ausstattung	Seite 8
Trafos / Riviera Anschlussbox Universal / Kabelanschlussdosen	Seite 9

Strömungs- und Massageanlagen

Gegenschwimmanlage EVAstream PRO, MAX, FIT	Seite 11
Neu! Gegenschwimmanlage Integra Jet mit EVAstream PRO + MAX	Seite 12
Gegenschwimmanlage Twinjet-Doppeldüsenanlage	Seite 12
Gegenschwimmanlage Trijet-Doppeldüsenanlage	Seite 13
Gegenschwimmanlage Komfortjet-Turbinenanlage	Seite 14
Gegenschwimmanlage UWE Jetstream PURO 2	Seite 14
Massageanlage Healthstream 2-14, 4-22	Seite 15
Luftsprudelplatte/Luftsprudelsystem für Treppenanlagen	Seite 15
Piezoschalter (Ersatzteile)	Seite 15
Haltestangen / Griffbügel	Seite 15

Wandverstreben / Service / Reparatur-Sets

Wandverstreben	Seite 16
Service	Seite 16
Reparatur-Sets	Seite 16

Wasserspeicher / Unterbauschächte

Wasserspeicher 1000 l + 2000 l	Seite 17
Niveausteuern	Seite 17
GSA Unterbauschächte kurz oder lang	Seite 17
GSA-Schacht PE schwarz	Seite 17

Randsteine / Dekorfliesen

Beckenrandsteine aus Granit (mit eckiger Nase)	Seite 18
Dekorfliesen aus Glasmosaik	Seite 18

Rollladenschächte System Riviera / Aufrollvorrichtungen System Riviera

Rollladenschacht «Integra 2-13»	Seite 19
Rollladenschacht «Integra D-Lux»	Seite 19
Rollladenschacht «Unterflur» Classic/Sonnendeck	Seite 19
Rollladenabdeckung «Inline»	Seite 20
Skimmer für Rollladennische	Seite 20
Neu! Rollladenabdeckung «Wetlounge RS»	Seite 20
Aufrollvorrichtungen TAK	Seite 21

Rollladenabdeckungen System Riviera

	Seite 22
--	----------



Aktives Mitglied in der
Arbeitsgemeinschaft
Verstärkte Kunststoffe -
Technische Vereinigung e.V.
(AVK-TV)

Ausstattungs paket CH (mit Skimmer Edelstahl)

1 Skimmer V4A Typ 401	1 UWS-Nische
1 Flanschsatz zu Skimmer	1 LED Scheinwerfer HT, Warmweiss
1 Blende zu Skimmer	4 Einlaufdüsen, Kugel 8 mm, poliert
1 Dichtungssatz zu Skimmer	2 Einlaufdüsen, Kugel 4 x 8 mm, poliert
1 Niveauregler 3/8"	1 Bodenablauf-Bogen 90°
1 Trafo 300 VA	1 Antiwirbeldeckel
1 Anschlussdose	(alle Ausschnitte ausgeführt)

Total Ausstattungspaket (Setpreis) 221601 **4'990.-**

Total Ausstattungspaket (Setpreis) 221602 **3'965.-**
(Dito, jedoch mit GFK-Skimmer)



Skimmer V4A Typ 401, 072007

Ausstattungs paket Standard

Standard-Paket 221600 (221608)* zu Ancona/Linear/Classic Rom umfasst:

1 (2)* Skimmer GFK mit Blende, mit Niveauregler 3/8"	
2 (4)* Einlaufdüsen, Kugel 4 x 8 mm VA , poliert	
1 UWS-Nische	1 Bodenablauf-Bogen 90°
1 LED Scheinwerfer HT 7W/12V, Warmweiss, 4500 lm, d 170 mm, mit Trafo (ohne Anschlussdose)	1 Antiwirbeldeckel (alle Ausschnitte ausgeführt)

Total Ausstattungspaket (Setpreis) 221600 **3'030.-**

Total Ausstattungspaket (Setpreis) für lange Becken ab 10 m 221608 **4'465.-**
(zusätzlich 2 Einlaufdüsen und 1 Skimmer enthalten)

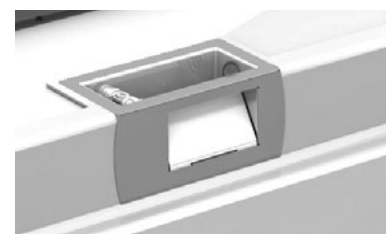
Standard-Paket 221603 (221470)* zu Modena umfasst:

1 (2)* Skimmer GFK mit Blende, mit Niveauregler 3/8"	
2 (4)* Einlaufdüsen, Kugel 4x8 mm VA , poliert	
1 UWS-Nische	1 Bodenablauf-Bogen 90°
1 LED Scheinwerfer HT 7W/12V, Warmweiss, 700 lm, d 100 mm, mit Trafo (ohne Anschlussdose)	1 Antiwirbeldeckel (alle Ausschnitte ausgeführt)

Total Ausstattungspaket (Setpreis) 221603 **2'720.-**

Total Ausstattungspaket (Setpreis) für Modena 1075/370 221470 **4'165.-**
(zusätzlich 2 Einlaufdüsen und 1 Skimmer enthalten)

Total Ausstattungspaket (Setpreis) für Modena 1175/370 221613 **4'720.-**
(Dito 221470, jedoch mit 2 Skimmer aus Edelstahl V4A, Typ 200)



Skimmer mit Edelstahlblende, 221653



Skimmer V4A Typ 200, 072000

Düsen (inkl. Ausschnitt)

Einlaufdüse mit Blende und 4 x 8 mm Kugel, VA poliert, G 1 1/2" x 70 mm, Kontersatz, (Qmax 3,6 m³/h)* 222512 **185.-**

Einlaufdüse mit Blende und 8 mm Kugel, VA poliert, G 1 1/2" x 70 mm, Kontersatz, (Qmax 0,7 m³/h)* 222502 **190.-**

Verschlusstopfen zur Düse 071127 **30.-**

Beckeneinlauf mit Lenkstrahldüse G 1 1/2", Ø 26 mm, (Qmax 6,9 m³/h)* 222532 **215.-**

Saugfittung für Bodenreiniger, VA-polieret 222999 **310.-**

Messwasserentnahme, 2 Saugfittings 2" IG Blende Ø 200 mm, (je Qmax 14,3 m³/h), vormontiert, VA-polieret 222534 **815.-**

* Angaben entsprechend DIN 16 713 bei 0,5 m/sec



Beckeneinlauf 4 x 8 mm, Kugel und Verschlusstopfen, 222512

Düsen/ Ersatzteile/Zubehör

Einlaufdüse mit Blende und 12 mm Kugel, VA poliert, G 1 1/2" x 70 mm 071074 **126.-**

Kontersatz 1 1/2" 071082 **24.-**

Grundelement 104 Düse 222-065 **135.-**

Oberteil Lenkstrahldüse WP 104, Weiss 222-054 **85.-**

Oberteil Lenkstrahldüse WP 104, Edelstahl 222-103 **145.-**

Oberteil Kugeldüse WP 102, Weiss 222-050 **80.-**

Oberteil Kugeldüse WP 102, NiSn 222-097 **90.-**

Kugel 8 mm zu Düse WP 102 222-056 **15.-**

Kugel 17,5 mm zu Düse WP 102 222-057 **10.-**

Verschlusstopfen zu Düse WP 104 222-061 **40.-**

Verschlusstopfen zu Düse WP 102 222504 **40.-**



Beckeneinlauf 8 mm Kugel, 222502

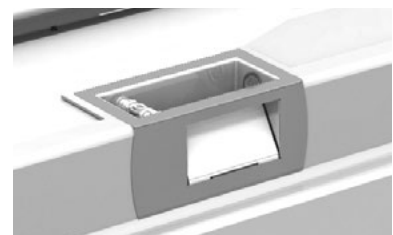
Ausstattungs Pakete / Einzelteile

Oberflächenreinigung, Skimmer

Skimmer V4A Typ 401	072007	1'350.-
Skimmer V4A Typ 200 für Beton Saugbreite 20 cm, Einbautiefe 24 cm, Anschluss 2", Überlauf Ø50 mm, serienmässig ausgerüstet zur Aufnahme eines mechanischen Wasserstandsreglers	072000	839.-
Flanschsatz zu Skimmer Typ 200/400/401	072001	144.-
Abdeckblende zu Skimmer Typ 200/400/401	072002	115.-
Abdeckblende Spezial zu Skimmer Typ 200/400/401	072019	161.-
Dichtungssatz zu Skimmer Typ 200/400/401	072005	18.50
Niveauventil 3/8" (Nussbaum)	061085	264.-
Skimmer 501 , Slim mit 3° Neigung für Fertigbecken (inkl. Konterflansch als Blende poliert), Öffnung 500 x 85 mm	072037	2'253.-
Achtung: Immer mit elektr. Wasserstandsregler betreiben! Wir empfehlen:		
Wasserstandsregler elektr. (Skimmer Level Control)	081130	600.-
Magnetventil Bürkert	081079	161.-
GFK-Skimmer V15 , (Ausführung 01. 2015) mit Edelstahl- blende und -wehr, Überlauf Ø 50 mm, Sauganschluss 2 1/2", Q = 8-12 m ³ /h, mit Niveauregler mechanisch 1/2"	221653	1'115.-
Niveauregler mechanisch 1/2"	221-039	55.-
GFK-Skimmer für Rolladennische , (Ausführung 01.2016) ohne Niveauregler mechanisch 3/4"	221663	1'060.-
Skimmer Integra , werkseitig eingebaut mit 2 Pendelwehren, Skimmerkorb und Niveauregler (nur bis 12 Meter Becken einsetzbar)	221651	1'115.-



Skimmer 501, 072037



Skimmer aus GFK mit Edelstahlblende, 221653



Skimmer Integra, 221651

Bodenablauf, Antiwirbeldeckel (Entspricht nicht der DIN-Norm!)

Bodenablaufbogen aus Rotguss , R 1 1/2"	222505	225.-
Steckverschluss-Stopfen zu Bodenablaufbogen aus Edelstahl	222-015	65.-
Antiwirbeldeckel , VA-polier, (Qmax 14,3 m ³ /h)*	222507	165.-
Zusätzliche Bodenablauf - Mulde	221016	355.-



Bodenablaufbogen und Antiwirbeldeckel

Bassin-Leitern

Modell Tina, 4-stufig , zweiteilig, für Becken mit Rollladenabdeckung, aus Edelstahl, Holm Ø 40 mm, poliert	161021	1'713.-
Aufpreis mit Sicherheitsstufe	161-013	466.-
Gegenflansch, Paar	161-040	44.-



Modell Tina, 4-stufig

PN-Drücker 107 -107/1 Einzelteile

Oberteil PN-Drücker, Weiss 107 (FP)	222-073	65.-
Oberteil PN-Drücker, Weiss 107/1	222-072	60.-
Oberteil PN-Drücker, V4A (316 L) 107/1	222-071	95.-
Oberteil PN-Drücker, V4A (316 L) 107/1, Ausführung FunPak	222-070	95.-
Grundelement PN-Drücker 107/1, rote Membrane	222-066	120.-
Grundelement PN-Drücker 107, schwarzer Balg	222-082	120.-

Neu!

AUSSTATTUNGSPAKET «CLASSIC» mit Edelstahlblenden

GFK-Skimmer V15 (Ausf.: 01.2015), mit Edelstahlblende und Edelstahlwehr, poliert, inkl. Niveauregler, Sauganschluss: Ø63 mm Klebemuffe mit Bodensaugeranschluss, Q=8-10 m³/h mit Ø50 Überlauf, Standrohr (20 cm 50er PVC-Rohr) für Sicherheitsüberlauf, lose, zur bauseitigen Montage.
Edelstahl-Skimmerkorb, 1,3 m selbstklebende Dichtung, 35 x 3, schwarz auf dem Skimmerrand aufgeklebt.

221653 1'115.-



Einlauf mit Blende, Kugel 4 x 8 mm, V4A poliert, G 1 1/2" x 70 mm, Kontersatz (Qmax = 2,89 m³/h)

222512 185.-

Ansaugfiting-BK 2", Blende d200, poliert, haarfangsicher nach DIN 13451; Qmax = 14,3 m³/h
Ansaugfiting mit Beruhigungskammer und Stehbolzen

222017 410.-



Antiwirbeldeckel, V4A poliert, mit 4 Füßen, passend für die Ablaufmulde

222507 165.-

Neu!

AUSSTATTUNGSPAKET RIVIERA ELEMENTS – «Acryl Black»

GFK-Skimmer, Schwarz, fest anlamiert mit Skimmerblende aus Acryl, inkl. Niveauregler, Sauganschluss Ø63 mm Klebemuffe mit Bodensaugeranschluss, Q=8-10 m³/h mit Ø50 mm Überlauf, Standrohr (20 cm 50er PVC-Rohr) für Sicherheitsüberlauf, lose, zur bauseitigen Montage.
Edelstahl-Skimmerkorb 1,3 m selbstklebende Dichtung, 35 x 3, schwarz auf dem Skimmerrand aufgeklebt.

221230 1'115.-



Einlaufdüse, Blende mit 4 x Ø7,9 mm, Acryl Schwarz Grundelement PVC (Qmax=2,89 m³/h)

222150 185.-

Ansaugung 2" IG, Blende Ø200 mm, Acryl Schwarz, Grundelement aus PVC, mit Beruhigungskammer - haarfangsicher nach DIN 13451; Qmax = 14,3 m³/h

222151 410.-



Antiwirbeldeckel, Schwarz, passend für Ablaufmulde

222152 165.-

Neu!

RIVIERA ELEMENTS – «PVC White»

GFK-Skimmer, Weiss PVC, fest anlamiert mit Skimmerblende aus Acryl, inkl. Niveauregler, Sauganschluss Ø63 mm Klebemuffe mit Bodensaugeranschluss, Q=8-10 m³/h mit Ø50 mm Überlauf, Standrohr (20 cm 50er PVC-Rohr) für Sicherheitsüberlauf, lose, zur bauseitigen Montage.
Edelstahl-Skimmerkorb 1,3 m selbstklebende Dichtung, 35 x 3, schwarz auf dem Skimmerrand aufgeklebt.

221231 1'115.-



Einlaufdüse, Blende mit 4 x Ø7,9 mm, Acryl Weiss, Grundelement PVC (Qmax=2,89 m³/h)

222153 185.-

Ansaugung 2" IG, Blende Ø200 mm, PVC Weiss, Grundelement aus PVC, mit Beruhigungskammer - haarfangsicher nach DIN 13451; Qmax = 14,3 m³/h

222154 410.-



Antiwirbeldeckel, Weiss, passend für Ablaufmulde

222155 165.-

Unterwasserscheinwerfer

Unterwasserscheinwerfer 300 W, 50 W und LED Lahme (exkl. Ausschnitt)

Einbaunische komplett mit Stehbolzen und Konterflansch (Ausschnitt bauseits)	071206	581.–
Unterwasser-Scheinwerfer-Einsatz aus Bronze, Blende V4A, komplett mit Leuchte 300 W / 12 V, 2,3 m Kabel	071207	542.–
Kleinscheinwerfer 50 W - 12 V (inkl. Ausschnitt) aus Rotguss, zur Treppenbeleuchtung	222508	915.–



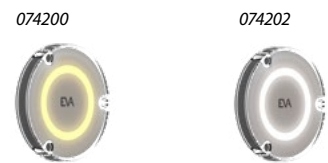
EVA Nische V4A zu Scheinwerfer SubAqua (exkl. Ausschnitt)

EVA Einbaunischen V4A für SubAqua für Fertigbecken , inkl. Stehbolzen, Schrauben und Dichtungen	074302	450.–
--	--------	--------------



EVA Power LED Scheinwerfer SubAqua 25 W

EVA Scheinwerfereinsatz LED SubAqua , Warmweiss (3000 K), inkl. Netzteil, 10 m Kabel, ohne Blende, 25 W	074200	893.–
EVA Scheinwerfereinsatz LED SubAqua , Tageslicht (6000 K), inkl. Netzteil, 10 m Kabel, ohne Blende, 25 W	074202	893.–
EVA Scheinwerfereinsatz LED SubAqua , RGBWW Warmweiss (3000 K), inkl. Netzteil, 10 m Kabel, ohne Blende, 25 W	074208	1'643.–
EVA Scheinwerfereinsatz LED SubAqua , RGBW Tageslicht (6000 K), inkl. Netzteil, 10 m Kabel, ohne Blende, 25 W	074210	1'643.–



EVA Power LED Scheinwerfer SubAqua 40 W + 50 W

EVA Scheinwerfereinsatz LED SubAqua , Warmweiss (3000 K), inkl. Netzteil, 10 m Kabel, ohne Blende, 40 W	074204	1'571.–
EVA Scheinwerfereinsatz LED SubAqua , Tageslicht (6000 K), inkl. Netzteil, 10 m Kabel, ohne Blende, 40 W	074206	1'571.–
EVA Scheinwerfereinsatz LED SubAqua , RGBWW Warmweiss (3000 K), inkl. Netzteil, 10 m Kabel, ohne Blende, 50 W	074212	2'357.–
EVA Scheinwerfereinsatz LED SubAqua , RGBW Tageslicht (6000 K), inkl. Netzteil, 10 m Kabel, ohne Blende, 50 W	074214	2'357.–

074208 / 074210



074204



074206



EVA Blende zu Scheinwerfer SubAqua

Blende , Ø 204 mm zu Einbaunische (074302)	074310	220.–
Blende , V4A gebördelt zu Einbaunische aus Rotguss von Riviera (222-017)	074343	160.–

074212 / 074214



EVA Nische V4A zu Scheinwerfer SubAqua XS (exkl. Ausschnitt)

EVA Einbaunischen V4A für EVA SubAqua XS für Fertigbecken , inkl. Stehbolzen	074304	473.–
---	--------	--------------

EVA Power LED Scheinwerfer SubAqua XS

EVA Scheinwerfereinsatz LED SubAqua XS , Warmweiss (3000 K), inkl. Netzteil, 10 m Kabel, ohne Blende, 10 W	074230	878.–
EVA Scheinwerfereinsatz LED SubAqua XS , Tageslicht (6000 K) inkl. Netzteil, 10 m Kabel, ohne Blende, 10 W	074232	878.–
EVA Scheinwerfer SubAqua XS , RGBWW Warmweiss (3000 K) inkl. Netzteil, 10 m Kabel, ohne Blende, 10 W	074234	1'628.–
EVA Scheinwerfereinsatz LED SubAqua XS , RGBW Tageslicht (6000 K), inkl. Netzteil, 10 m Kabel, ohne Blende, 10 W	074236	1'628.–

074310



074304



074230 / 074232



074336



EVA Blende zu Scheinwerfer SubAqua XS

Blende V4A , Ø 160 mm für Einbaunische (074304)	074336	160.–
--	--------	--------------

Zubehör zu Scheinwerfer SubAqua, Warmweiss, Tageslicht

Drehdimmer UP/AP 1-10 V (max. 35 Scheinwerfer)	074408	193.–
---	--------	--------------

Zubehör zu Scheinwerfer SubAqua, RGBW, RGBWW

DMX-Regler (RGBW) Touch Controller für 4 Zonen, Weiss	074450	573.–
Handsender , Funksender und Empfänger (Impuls)	074455	350.–

DMX-Regler 074450



Handsender 074455



Neu!

RIVIERA Light (HT)

Scheinwerfernische, rechteckig, anlamiert
Für die Installation der UWS an den Stirn- und
Becken-Längsseiten.

221232 **540.-**

Scheinwerfernische, halbrund, anlamiert
Für die Installation der UWS unter der Treppe

221233 **540.-**

Riviera Light R1, Einsatz Warmweiss, 12V/45W/4500 lm
Blende; Transluzent Ø250 mm,
Blending: **Edelstahl**
Schwarz
Zero (ohne Blending)

221234 **775.-**

221235 **740.-**

221236 **560.-**

Riviera Light R1, Einsatz RGB, 12V / 40W / 2000 lm
Blende; Transluzent Ø250 mm,
Blending: **Edelstahl**
Schwarz
Zero (ohne Blending)

221237 **1'035.-**

221238 **1'000.-**

221239 **815.-**

Riviera Light R2, Einsatz Warmweiss, 12V / 7W / 700 lm
Blende; Transluzent Ø180 mm
Blending: **Edelstahl**
Schwarz
Zero (ohne Blending)

221240 **655.-**

221241 **635.-**

221242 **425.-**

Riviera Light R2, Einsatz RGB, 12V/6W/300 lm
Blende; Transluzent Ø180mm,
Blending: **Edelstahl**
Schwarz
Zero (ohne Blending)

221243 **760.-**

221244 **740.-**

221245 **535.-**

RIVIERA Light (EVA)

Riviera Light R1 Einsatz RGB-W, 12V/50W
Blende; Transluzent Ø250 mm, KNX-fähig
Blending: **Edelstahl**
Schwarz
Zero (ohne Blending)

221246 **2'330.-**

221247 **2'295.-**

221248 **2'115.-**

Riviera Light R2 Einsatz RGB-W, 12V/25W
Blende; Transluzent Ø180 mm, KNX-fähig
Blending: **Edelstahl**
Schwarz
Zero (ohne Blending)

221249 **1'755.-**

221288 **1'735.-**

221289 **1'525.-**

Leuchtmittel EVA SUBAQUA – RGBWW
mit 30 m Kabel, 12V/25W, KNX-fähig

221290 **790.-**

Leuchtmittel EVA SUBAQUA – RGBWW
mit 30 m Kabel, 12V/50W, KNX-fähig

221291 **1'240.-**

Stromversorgung und Treiber (PCB) im IP66-Gehäuse
für Leuchtmittel EVA SUBAQUA 25W RGBWW

221292 **780.-**

Stromversorgung und Treiber (PCB) im IP66-Gehäuse
für Leuchtmittel EVA SUBAQUA 50W RGBWW

221293 **1'025.-**

Fernbedienung für RGBW LED PCB inkl. Netzteil
im IP67-Gehäuse

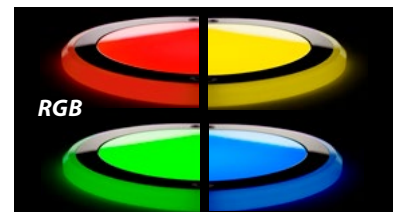
221294 **875.-**



Riviera Light R1 Edelstahl, ø250 mm



Riviera Light R1 Black, ø250 mm, RGB



Riviera Light ZERO R1, ø250 mm



Riviera Light R2 Edelstahl, ø180 mm



Riviera Light R2 Black, ø180 mm



Riviera Light R2 ZERO, ø180 mm

Unterwasserscheinwerfer

LED-Scheinwerfer HT

Einbaunische aus GFK, anlamiert für Installation unter der Treppe	221659	540.-
HT-Mini SB-Scheinwerfernische , Ø54 mm, komplett	221-106	205.-
RG-Einbautopf für HT-Kleinscheinwerfer , Ø100 mm, komplett	221-107	420.-
Einbaunische aus Rotguss , mit Stehbolzen, Konterflansch und Adapter (für Ø170 mm in der Seitenwand)	222-017	540.-
LED-Scheinwerfer , 45 W, Warmweiss, 4500 lm, Ø170 mm mit Blende aus Edelstahl	221637	445.-
LED-Scheinwerfer , 40 W, RGB, 2000 lm, Ø170 mm mit Blende aus Edelstahl	221604	635.-
LED-Scheinwerfer , 7 W, Warmweiss, 700 lm, Ø100 mm mit Blende aus Edelstahl	221609	265.-
LED-Scheinwerfer , 6 W, RGB, 300 lm, Ø100 mm mit Blende aus Edelstahl	221605	370.-
HT-Mini Scheinwerfer, 10 m , 7 W/12 V AC, WW Ø54 mm mit Edelstahlblende, poliert	221629	240.-
HT-Mini Scheinwerfer, 10 m , 5 W/12 V AC, RGB, DMX Ø54 mm mit Edelstahlblende, poliert	221630	340.-
Schaltkasten mit 192 W-Trafo zum Anschluss eines bauseitigen Dimmers (für 1-4 UWS, Warmweiss)	221612	820.-
Schaltkasten (192 W) mit Fernbedienung und DMX-Steuerung (für 1-4 Stck. UWS-RGB) zur direkten Ansteuerung einer Lichtfarbe, Dimmer und diversen Farbspielen, Memoryfunktion und DMX-Controller, Bedienelement mit Wandhalter (Fernbedienung nicht wasserfest)	221611	965.-



HT-Mini-LED-Scheinwerfer ø54 mm



Einbaunische aus PVC für Mini, 221-106



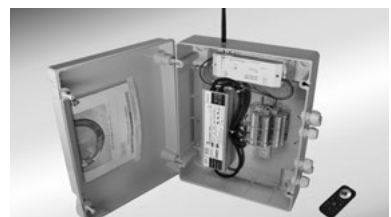
Einbaunische aus Rotguss, 221-107



Einbaunische aus Rotguss, 222-017



HT-LED-Scheinwerfer ø170 mm, 221637 ø100 mm, 221609



Schaltkasten mit Fernbedienung



Fernbedienung mit Power-LED

Optionale Ausstattung

16/4 er Power LED-Einsatz , 3.0, 24 V DC, Blende Edelstahl poliert, 10 m Kabel, 2 x 1,5 mm ² , Weiss, Tageslicht, 6000 K	071380	1'448.-
Dito RGBW	071381	1'653.-
4er Power-LED-Einsatz , 3.0, 24 V DC, Blende Edelstahl poliert, Weiss, 10 m Kabel	071386	660.-
Dito RGBW	071387	660.-
Netzgerät 100-277 V AC/24 V DC, 200 W für drei 21er, vier 15er oder sechs 9er Power LED 2.0, monochrom	071340*	918.-
Vorschaltgerät 100-277 V AC/24 V DC, 200 W für zwei 21er, vier 15er oder sechs 3er Power LED 2.0, RGB	071339*	1'566.-
Dimmer/Farbwechsler 24 V / 12 V, für LED/UWS (nur in Verbindung mit einem Netzgerät)	071341	467.-
Fernbedienung für Farblicht LED-Scheinwerfer , bestehend aus: Handgerät, Funkempfängermodul inkl. Antenne und Anschlusskabel	071290	995.-

* Bei Anschluss von mehr als 2 Power LED 2.0 wird eine Verteildose benötigt

Trafos

Transformatoren nach VDE 0551, IP 64, Iso. Kl. E

Modell 50 VA (1 x 50 W)	063011	110.-
Modell 100 VA (2 x 50 W)	063009	218.-
Modell 200 VA (2 x 100 W)	063012	292.-
Modell 300 VA (1 x 300 W oder 4 x 75 W)	063002	300.-
Modell 600 VA (2 x 300 W)	063004	400.-

Riviera Anschlussbox Universal

Wasserdichte Kabel-Anschlussbox mit Schraubdeckel, für den Erdeinbau unter dem Randstein. IP 68, inkl. 5 Verschraubungen mit 25 mm Klebemuffe, 2 Abzweigdosen und 1 Magic-Gel. Geeignet zur Aufnahme von Kabeln und Verbindungen, z. B. zum Anschluss von Scheinwerfern und Elektroanschlüssen für Rollläden usw. Grösse: 30 x30 x 35 cm

221027 **285.-**

Zusätzlicher Anschlusssatz

Inkl. 5 Verschraubungen mit 25 mm Klebemuffe, 2 Abzweigdosen und 1 Magic-Gel.

221028 **105.-**

Wanddurchführung 1", M20 x 25 Klebemuffe (Kabeldurchführung)

221-059 **18.-**

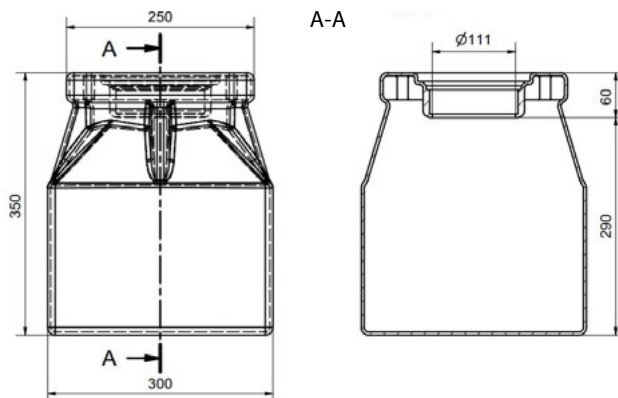
LED Streuscheibe

Wasserdicht und stabil, zur Durchleuchtung des oberen Deckels vorbereitet zum bauseitigen Einsatz von Leuchtmitteln.

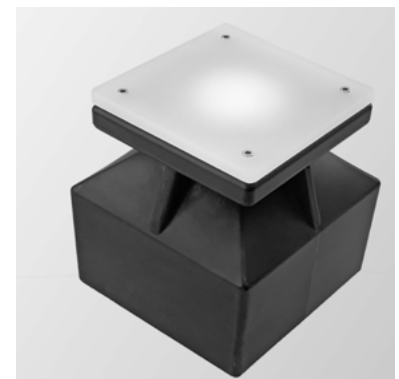
221-057 **150.-**

Diese Version macht aus der Anschlussbox auch noch eine dekorative und sehr stabile reversible Gartenbeleuchtung. Statt des roten Deckels kann eine stabile LED-Streuscheibe aus transluzentem Spezialmaterial mit integrierter Gummidichtung aufgeschraubt werden. Ein bauseits einzusetzendes Leuchtmittel (GU 10 Fassung oder marktübliche 12V Gartenbeleuchtung) kann individuell eingesetzt werden. Eine Kunststoffplatte mit zentrierter Bohrung zur individuellen Befestigung des Leuchtmittels liegt bei. Im unteren Teil der Box bleibt genügend Platz für Verschraubungen und Abzweigdosen. Durch das Mass von 25 x 25 cm lässt sich die Scheibe ideal in das Pflaster integrieren und gibt jederzeit den Zugang zu Leuchtmittel und darunterliegender Installation frei.

Hinweis: Das Leuchtmittel inkl. Fassung ist nicht im Lieferumfang enthalten und bauseits zu stellen.



Riviera Anschlussbox Universal mit Zubehör



Anschlussbox mit LED-Streuscheibe

Kabelanschlussdosen

Kabelanschlussdose , aus Rotguss V4A poliert	071218	280.-
Kabelanschlussdose , Weiss, Schlauchanschluss, 25 mm + 32 mm, inkl. Vergussmasse	061121	103.-

Strömungs- und Massageanlagen für die private Nutzung



Gegenstromanlagen

In den 80er Jahren schon hat RivieraPool Gegenschwimmanlagen entwickelt, die heute noch robust und dauerhaft laufen und für die tägliche Fitness sorgen.

Die **Twinjet** ist eine **Doppeldüsenanlage**, die Sie gegen einen breiten kraftvollen Wasserstrahl schwimmen lässt. Ein „must have“ für jeden Pool, denn damit wird Schwimmen endlos.

Die **Trijet-Anlagen** geben einen noch kraftvolleren dreifachen Strahl, gegen den man noch sportlicher schwimmt.

Eine neue Dimension bietet die **Komfortjet**, eine integrierte Gegenschwimmanlage, die eine breite naturnahe Strömung erzeugt. Ein breiter, souveräner Strom, der Ihre Kondition stärkt und festigt. Schwimmen, jeden Tag spürbar kräftiger, gegen bis zu 300 Liter bzw. 400 Liter pro Minute.

Das Highlight für echte Sportler kommt mit der etablierten EVAstream. Ein Markenprodukt, das eine Beschreibung erübrigt.

Für jede Zielgruppe finden Sie das entsprechende Produkt.

	TWINJET	TRIJET	KOMFORTJET 300	KOMFORTJET 400	EVASTREAM PRO	EVASTREAM MAX
LEISTUNG	+	+++	++	+++	+++	+++++
KOMFORT	++	++	++++	++++	++++	+++++
Zielgruppe:	Dauerschwimmen	Sportschwimmen	Komfortschwimmen	Komfortschwimmen Plus	Sportschwimmen Plus	Profisport- und Athletik

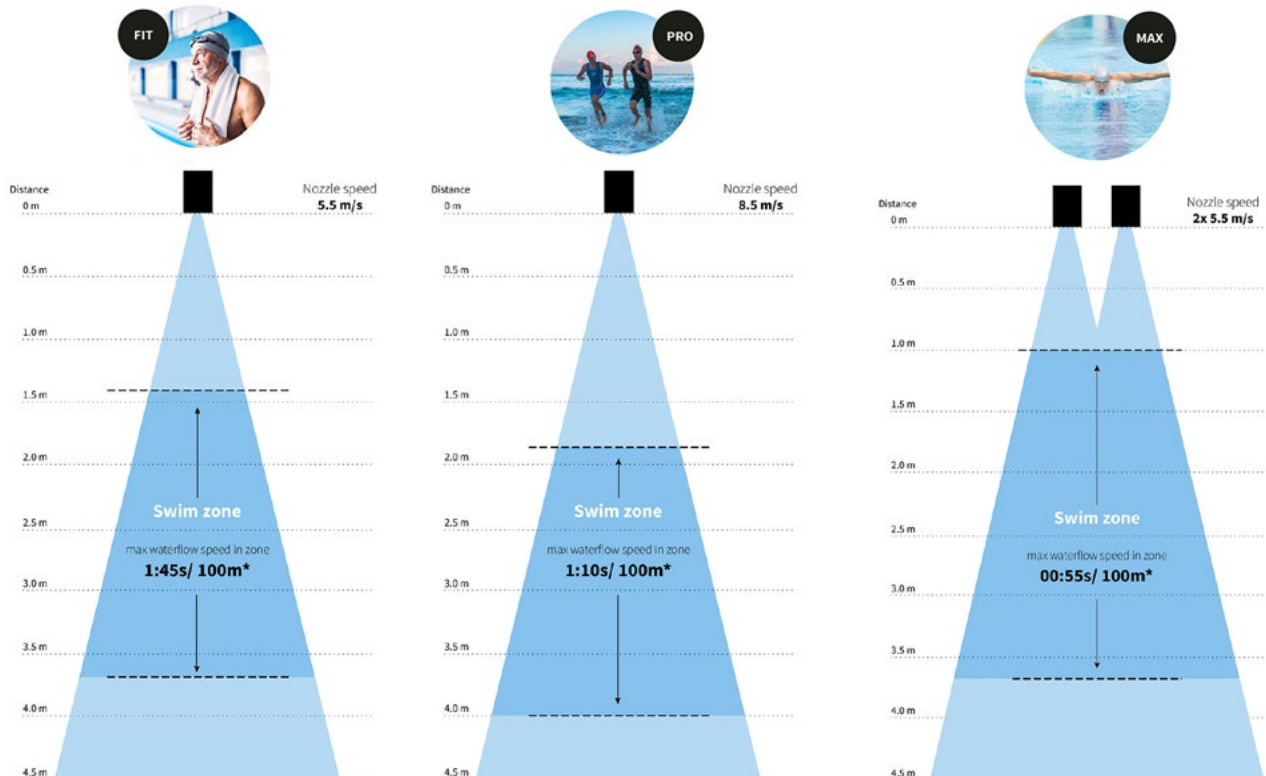
Neu!

EVASTREAM FIT *

EVASTREAM PRO

EVASTREAM MAX

(* nicht als RivieraPool Komplettanlage erhältlich)



Die EVAstream verwandelt jedes Schwimmbecken ganz einfach in eine Home-Fitness Umgebung.

Nutzen Sie Ihr Schwimmbecken für mehr als nur eine erfrischende Runde an warmen Sommertagen. Sie können Ihren Tag mit einem energiegeladenen Training beginnen oder abends entspannt untertauchen, um den ganzen Stress eines vollen Tages abzustreifen. Die EVAstream sorgt dafür, dass Sie das ganze Jahr über in den Genuss Ihres Schwimmbeckens kommen!

EVAstream PRO

1 Turbine 2 kW / 350 m³/h / 8,5 m/s, Anschluss: 230V / 9A inkl. Netzteil, mit Steuerung für Piezotaster, Standardkabellänge: 5 m (3 x 1* 16 mm²)
Verlängerung: 3 x 1 x 25 mm², max. Länge: 25 m

221668

Paketpreis
18'985.-



EVAstream PRO

Komplettanlage bestehend aus:

- Kunststoffnische (mit 3° Neigung)
- Edelstahlblende inkl. Montagematerial
- EVAstream PRO 1 Turbine komplett
- Einbaunische für Piezotaster inkl. Flanschsatz
- 3-fach Piezotaster Silbergrau
- Edelstahlblende für Piezotaster, poliert

EVAstream MAX

2 Turbinen 2,4 kW (2 x 1,2 kW / 2 x 225 m³/h) inkl. Netzteil, mit Steuerung für Piezotaster, Anschluss: 230V / 11A, (2 x 5,5A)
Standardkabellänge: 5 m (6 x 1* 16 mm²)
Verlängerung: 6 x 1 x 25 mm², max. Länge: 25 m

221669

Paketpreis
25'805.-



EVAstream MAX

Komplettanlage bestehend aus:

- Kunststoffnische (mit 3° Neigung)
- Edelstahlblende inkl. Montagematerial
- EVAstream MAX 2 Turbinen komplett
- Einbaunische für Piezotaster inkl. Flanschsatz
- 3-fach Piezotaster Silbergrau
- Edelstahlblende für Piezotaster, poliert

EVAstream FIT (225 m³/h)

Nicht als RivieraPool Komplettanlage bestellbar. Ab Katalog AS erhältlich.

Achtung: Fremdausschnitt von RivieraPool muss berechnet werden.



Strömungs- und Massageanlagen für die private Nutzung

Neu! Integra Jet mit EVAstream PRO + MAX / Nachrüstanlage / Spotlights

Integra Jet mit EVAstream PRO, 1 Turbine 2 kW / 350 m³/h / 8,5 m/s,
Anschluss: 230 V / 9 A inkl. Netzteil, mit Steuerung für Piezotaster,
Standardkabelänge: 5 m (3 x 1* 16 mm²). Verlängerung: 3 x 1 x 25 mm²,
max. Länge: 25 m

Beckentyp 320	221209	18'985.-
Beckentyp 370	221210	18'985.-

Integra Jet mit EVAstream MAX, 2 Turbinen 2,4 kW (2 x 1,2 kW /
2 x 225 m³/h) inkl. Netzteil, mit Steuerung für Piezotaster, Anschluss:
230 V / 11A (2 x 5,5A), Standardkabelänge: 5 m (6 x 1* 16 mm²).
Verlängerung: 6 x 1 x 25 mm², max. Länge: 25 m

Beckentyp 320	221211	25'805.-
Beckentyp 370	221212	25'805.-

Neu! Nachrüstanlage Integra Jet PRO für bereits installierte Becken

Beckentyp 320	221226	20'340.-
Beckentyp 370	221227	20'960.-

Neu! Nachrüstanlage Integra Jet MAX für bereits installierte Becken

Beckentyp 320	221228	27'155.-
Beckentyp 370	221229	27'770.-

Neu! Spotlight Paket, Warmweiss

Integrierte Beleuchtung nach vorn und seitlich,
2 x 45 W, LED Warmweiss, inkl. Trafo

221025	1'170.-
--------	----------------

Neu! Spotlight Paket, RGB

Integrierte Beleuchtung nach vorn und seitlich,
2 x 40 W, LED RGB, inkl. Schaltkasten und
Fernbedienung

221026	2'135.-
--------	----------------

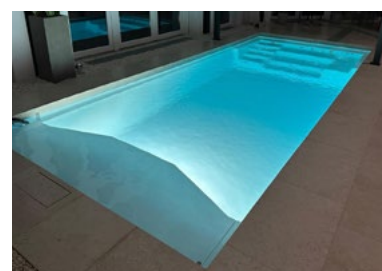
Neu! Dynamic Spotlight RGB-W für Integra Jet

Dynamische Lichtanpassung je nach Leistungsstufe.
Nur in Verbindung mit dem Integra Jet-Rollladenschacht.
1 x 50 W RGB-W inkl. Schaltkasten (nur über App steuerbar).

221213	2'425.-
--------	----------------



Integra Jet mit EVAstream PRO



Integra Jet mit Spotlight



Dynamic Spotlight RGB-W

Alle Strömungs- und Massageanlagen sind ausgestattet mit getrennten Luftreglern für jede Düse, haarfangsicheren Ansaugfittings, Piezo-Tastern, sowie leise laufender Hochleistungspumpe. Alle Einbauteile aus Rotguss, Edelstahl poliert.

Twinjet

Doppeldüsenanlage, Qges. 60 m³/h
Armaturensatz inkl. Absperrschieber
für den Einbau im **Rollladenschacht**

222589	3'320.-
--------	----------------

Armaturensatz mit Sicherheits-Ansaugfittings
nach DIN 16713 zur Installation im **Beckenbereich**,
2 x 2 1/2", Blende ø 350 mm, Qmax = 52,7 m³/h

222588	4'310.-
--------	----------------

Pumpensatz 2,6 kW - 400 V inkl. Schaltkasten

222587	3'890.-
--------	----------------

Pumpensatz 2,6 kW - 400 V inkl. Schaltkasten
mit Frequenzsteuerung, 3-stufig schaltbar

222019	6'760.-
--------	----------------



Twinjet-Doppeldüsenanlage

Twinjet, Ausführung CH, 60 m³/h

Doppeldüsenanlage, Pumpenbausatz 2,6 kW - 400 V
(inkl. Schaltkasten), Ansaugung im Rollladenschacht.

222516 (222589+ 222587)	7'210.-
-------------------------------	----------------

Hinweis: Wenn Ansaugung im Beckenbereich erfolgt, muss
DIN 16713 erfüllt sein (bestehend aus 222588 + 222587)

Massageschlauch Twin Jet, mit Stopfen

112025	125.-
--------	--------------



Unterwasser-Foto mit Strahl

Trijet – Dreifachdüsenanlage (für die Montage am Becken)

Ausführung für Pumpensatz ohne Frequenzsteuerung (Bedienung über 1 Piezotaster)

Pumpensatz (blau) 2,6 kW – 400 V für Piezotaster, Inkl. Schaltkasten (6-10 A), Qmax ca. 60 m³/h 222027 **3'925.–**

Armaturensatz inkl. Absperrschieber zur Montage der Ansaugungen im Rollladenschacht 222025 **4'490.–**

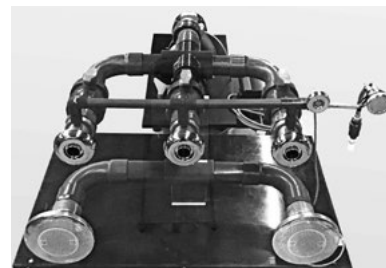
Armaturensatz inkl. Absperrschieber zur Montage im Beckenbereich nach DIN 16713, 2 x 2 1/2", Blende Ø350 mm, Qmax 52,7 m³/h 222026 **5'395.–**

Ausführung für Pumpensatz mit Frequenzsteuerung (Bedienung über 1 Piezotaster)

Pumpensatz (blau) 2,6 kW – 400V für Piezotaster Inkl. Schaltkasten (6-10A), Qmax ca. 60 m³/h Inkl. Frequenzsteuerung 222019 **6'760.–**

Armaturensatz inkl. Absperrschieber zur Montage der Ansaugungen im Rollladenschacht 222025 **4'490.–**

Armaturensatz inkl. Absperrschieber zur Montage im Beckenbereich nach DIN 16713, 2 x 2 1/2", Blende Ø350mm, Qmax 52,7 m³/h 222026 **5'395.–**



Trijet-Dreifachdüsenanlage, Pumpensatz blau



Unterwasser-Foto mit Strahl

Trijet – Dreifachdüsenanlage (für die Montage bis max. 20 m Entfernung vom Becken)

Ausführung für Pumpensatz ohne Frequenzsteuerung (Bedienung über 1 Piezotaster)

Pumpensatz (grün) 4,0 kW – 400V für Piezotaster Inkl. Schaltkasten (10-12A), Qmax ca. 90 m³/h 222022 **4'525.–**

Armaturensatz inkl. Absperrschieber zur Montage der Ansaugungen im Rollladenschacht 222028 **5'780.–**

Armaturensatz inkl. Absperrschieber zur Montage der Ansaugungen im Beckenbereich nach DIN 16713 3 x 2 1/2" Blende Ø350mm, Qmax 52,7m³/h 222029 **7'000.–**

Ausführung für Pumpensatz mit Frequenzsteuerung (Bedienung über 3 Piezotaster)

Pumpensatz (grün) 4,0 kW – 400V für Piezotaster Inkl. Schaltkasten (10-12A), Qmax ca. 90 m³/h Inkl. Frequenzsteuerung. 222024 **8'895.–**

Armaturensatz inkl. Absperrschieber zur Montage der Ansaugungen im Rollladenschacht 222020 **6'955.–**

Armaturensatz inkl. Absperrschieber zur Montage der Ansaugungen im Beckenbereich nach DIN 16713 3 x 2 1/2" Blende Ø350mm, Qmax 52,7 m³/h 222021 **8'350.–**



Trijet-Dreifachdüsenanlage, Pumpensatz grün



Unterwasser-Foto mit Strahl

Strömungs- und Massageanlagen für die private Nutzung

Komfortjet – Turbo Gegenschwimmanlage aus GFK, modernes Design

Komfortjet 300 Turbinenanlage, Qmax ca. 300 m³/h, mehrstufige Leistungsregelung, Nennleistung: 1.200 Watt, Spannungsversorgung: 230V/50 Hz, Stromaufnahme Steuerung: 8A, Antriebsspannung: 30V DC/38A. Inklusive anlaminiertem Turbinenschacht und Steuerung.

Kompletтанlage, Farben: Weiss, Schwarz 221017 **16'105.–**



Komfortjet in zwei Farben erhältlich.

Neu!

Komfortjet 400, Turbinenanlage, Qmax ca. 400 m³/h, mehrstufige Leistungsregelung, Nennleistung: 1.600 Watt, Spannungsversorgung: 230V/50 Hz, Stromaufnahme Steuerung: 8A, Antriebsspannung: 30V DC/58A. Inklusive anlaminiertem Turbinenschacht und Steuerung.

Kompletтанlage, Farben: Weiss, Schwarz 221208 **18'735.–**



Komfortjet mit Farblicht

Spotlight Paket, Warmweiss

Integrierte Beleuchtung nach vorn und seitlich, 2 x Ø170 mm, LED Warmweiss, inkl. Trafo

221025 **1'170.–**

Spotlight Paket, RGB

Integrierte Beleuchtung nach vorn und seitlich, 2 x Ø170 mm, LED RGB, inkl. Trafo

221026 **2'135.–**

Verbindungskabel, blau (2-adrig), LIYY 2 x 25² 221617 **40.–**

UWE Komplettsatz Jetstream PURO 2 (passt in alle geraden Treppen)

Die spezielle Gegenschwimmanlage für den Einbau in Treppen bei Polyesterbecken. Die FLAT-Stream-Technologie erzeugt eine flache, kraftvolle und gleichmässige Strömung knapp unter der Wasseroberfläche.

- Für senkrechte Treppenhöhe (ohne Radien gemessen) von mindestens 230 mm

- 2 Stück Ansaugungen Wave 40, DIN-Konform, können im Rollladenschacht oder im Becken gegenüber den beiden Düsen eingebaut werden.

- Mit Piezo-Drücker und mit Piezo-Steuerkasten

- Pumpe 3,5 kW, 400 V, 75 m³/h

- Bis 3 % Seewasserbeständigkeit



UWE Gegenstromanlage PURO 2

UWE Rohbauteil Puro 2

2 x Puro-Düsen

1 x Piezo-Drücker

2 x Wave 40

113215 **2'251.–**

Fertigmontage Puro 2 mit Edelstahlblenden, ohne Pumpe

2 x Front-Blende Puro-Düse quadratisch

1 x Piezodrücker-Blende quadratisch

2 x Ansaugung-Blende quadratisch

1 x Piezo-Steuerkasten

113216 **2'670.–**

Pumpe 3,5 kW 400 V, 2 1/2" AG, 75 m³/h, 6,3 A

113025 **2'212.–**

Flanschsatz für Folien- und Polyesterbecken

113217 **709.–**

Zubehör

Wandkonsole für 3,5 kW Pumpe

113049 **703.–**

Höhenverstellbare Bodenkonsole für 3,5 kW

113046 **699.–**



Massageanlagen

Healthstream 2-14 control Anlage mit 2 Superjets. Armaturensatz inkl. Absperrschieber, für Einbau im Rollladenschacht

Pumpensatz 1,0 kW – 230 V inkl. Schaltkasten

Komplett

222655

2'310.-

222657

2'295.-

4'605.-

Armaturensatz mit Sicherheits-Ansaugfittings nach DIN 16 713 zur Installation im **Beckenbereich**, 2 x 2 1/2", Blende ø 280 mm, Qmax = 31,9 m³/h (exkl. Pumpensatz)

222656

2'920.-

Healthstream 4-22 control Anlage mit 4 Superjets. Armaturensatz inkl. Absperrschieber, für Einbau im Rollladenschacht

Pumpensatz 2,2 kW – 400 V inkl. Schaltkasten

Komplett

222658

3'205.-

222660

3'215.-

222521

6'420.-

Armaturensatz mit Sicherheits-Ansaugfittings nach DIN 16 713 zur Installation im **Beckenbereich**, 2 x 2 1/2", Blende ø 350 mm, Qmax = 52,7 m³/h (exkl. Pumpensatz)

222659

4'195.-

Luftsprudelsystem für Treppe Modena, 2-reihig

Luftkanal einlaminert mit Düsen und Piezo-Taster, Seitenkanalgebläse, 0,85 kW, 230 V, für private und öffentliche Nutzung, inkl. Gummimetallfüsse, Schaltkasten 230 V mit Schütz bis 2 kW (6 - 10 A)

221676

5'140.-

Luftsprudelsystem für Treppenanlage, 1-reihig

Luftkanal einlaminert mit Düsen und Piezo-Taster (ohne Gebläse, ohne Schaltkasten)

221473

2'725.-

Seitenkanalgebläse, 0,85 kW, 230V + Schaltkasten bis 2kW (6-10A)

222661

1'770.-

Piezotaster LED-grün, poliert, mit 10 m Kabel und 3 m Schutzschlauch komplett

222666

600.-

Piezotaster LED-grün, poliert, mit 20 m Kabel und 3 m Schutzschlauch komplett

222667

670.-

Schaltkasten für 0,75 kW, 230 V, 4,5-7,5 A

112071

671.-

Genesis Badewannengebläse 1,2 kW 230 V mit eingebautem pneumatischem Schalter

201091

462.-

Piezo-Schalter (Ersatzteile)

Piezotaster LED-grün, mit 10 m Kabel

221-050

235.-

Piezotaster LED-grün, mit 20 m Kabel

221-051

300.-

Schaltkasten für Piezo-Schalter, 1,1 - 1,5 KW

112149

724.-

Schaltkasten für Piezo-Schalter, 2,2 KW

112154

724.-

Schaltkasten für Piezo-Schalter, 2,6 KW

112155

724.-

Elektronisches Schaltelement für bestehende PN-Schaltkasten

112156

223.-

Haltestangen / Griffbügel

Haltestange aus Edelstahl, poliert, (Rundrohr) 2 m lang, 9 cm Wandabstand

221638

960.-

Griffbügel aus Edelstahl, poliert, (Rundrohr) 60 cm lang, 1 Paar, senkrecht montiert

221639

770.-

2 Haltestangen aus Edelstahl, poliert, (Rundrohr) je 1 m lang, im Eckenbau

221640

1'120.-

Haltesgriff aus Edelstahl, rund, 50 cm lang 30 cm lang

222517

285.-

222518

260.-

Haltestange aus Edelstahl (Rechteckrohr)

1 m lang, poliert, mit 2 Befestigungsflanschen und Mauerankern, pro Stück

221644

685.-

2 m lang, poliert, mit 2 Befestigungsflanschen und Mauerankern, pro Stück

221647

955.-



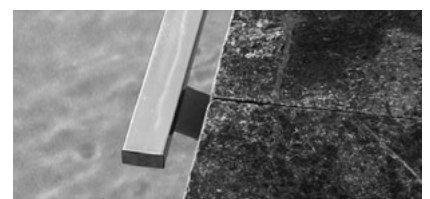
Massageanlage Healthstream 4-22 control



Luftsprudelsystem für Treppenanlagen



Piezo-Schalter, 222666 + 222667



Wandverstrebenen / Service

Wandverstrebenen sind besonders vorteilhaft bei Hallenbädern, die zu Revisions- und Installationszwecken mit einem Beckenumgang gebaut werden.

Wandverstrebenen

Wandverstrebenen für Skimmerbecken aus Stahl, fest in die Beckenwand eingearbeitet, pro m Beckenwand	221655	285.–
Lose Kastenstütze aus Stahl (verzinkt), für Skimmerbecken , selbsttragend. Montage und Montagematerial bauseits, pro m Beckenwand	221383	730.–
Kastenstütze aus Stahl (verzinkt), für Skimmerbecken , selbsttragend, werkseitig anlamiert . Befestigung auf der Bodenplatte und Befestigungsmaterial bauseits, pro m Beckenwand	221384	860.–
Wandverstrebenen für Schwimmbecken mit Überlaufrinne . Aus Stahl, verzinkt, Montage und Montagematerial bauseits, pro m Beckenwand	221678	730.–
Wandverstrebenen für Schwimmbecken mit Über- laufrinne aus Stahl, verzinkt, werkseitig fest anlamiert , Befestigung auf der Bodenplatte und Befestigungsmaterial bauseits, pro m Beckenwand (nicht für geteilte Becken)	221665	860.–

Achtung: Transportkosten auf Anfrage

Service (Nettopreise)

Beckenausschnitte für RivieraPool-Einbauteile		kostenlos
Beckenausschnitt für Fremdeinbauteile grösser als Ø76 mm, oder eckig bis max. 0,32 m ² bzw. 400 x 800 mm	225027	265.–
Bohrung für Fremddüsen oder Ansaugung, von Ø50 mm bis Ø76 mm	225028	130.–
Stirnseite des Beckens verstärkt zum bauseitigen Einbau einer Gegenschwimmanlage (kein Ausschnitt)	224124	955.–
Schaumausparung (für verspätete Anbringung nach Auftragserteilung)	225029	285.–
Teleskopspreiz-Stützen (Set à 4 Stück)	224117	625.–

Reparatur-Sets (Nettopreise)

Reparatur-Set, klein	Farbe: Weiss	224102	110.–
	Farbe: Meerblau	224103	110.–
	Farbe: Papyrus	224053	110.–
Reparatur-Set, gross	Farbe: Weiss	224104	140.–
	Farbe: Meerblau	224105	140.–
	Farbe: Papyrus	224054	140.–

Achtung: Reparatur-Sets nicht ab Lager lieferbar. Andere Farben auf Anfrage!



221655, Abb. ähnlich



221665, Abb. ähnlich



221384, Abb. ähnlich

Wasserspeicher

Aus warmwasserfestem Polyesterharz mit 30 mm PU-Schaum wärmeisoliert, einteilig, Reinigungsöffnung Ø500 mm, Rinnenanschluss PVC d110 mm, Sauganschluss PVC d75 mm, Überlauf und Entleerung.

Wasserspeicher mit 1.000 l Inhalt,

Mass: 2,00 x 1,15 x 0,80 m, ohne Transportkosten

221370

3'520.-

Wasserspeicher mit 2.000 l Inhalt,

Mass: 2,00 x 1,90 x 0,80 m, ohne Transportkosten

221371

5'650.-

Niveau- und Pumpensteuerung,

mit Magnetventil zur Frischwassernachpeisung

221372

1'895.-

Transportkosten auf Anfrage

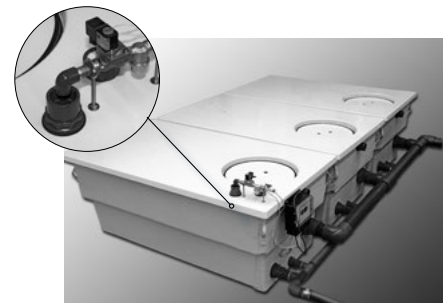


Abb. Wasserspeicher (3 x 1000 l)
Niveau- und Pumpensteuerung, mit
Magnetventil (oben links)

GSA-Unterbauschächte

Farbe: Weiss, Oberteil und GFK Deckel in der Farbe Weiss.

Oberteil und GFK Deckel optional in den Farben Sand, Papyrus, Silbergrau und Anthrazit gegen Aufpreis erhältlich.

Innenmasse des Schachtes: 675 mm tief und 840 mm breit. GSA-Schacht an das RivieraPool-System anschraubbar. Komplett mit Montagezubehör. Der Schacht wird lose mitgeliefert und auf der Baustelle unter den Schwimmbeckenrand angeschraubt. Technischacht beinhaltet Be- und Entlüftungssystem mit Hygrostat und Ventilator, fertig montiert.

Der Deckel in der Ausführung als:

- Abnehmbarer Sichtdeckel aus GFK in Becken-/Plattenfarbe
- Abdeckungen als Duschtasse aus GFK in Beckenfarbe
- Abdeckung aus GFK zur Überdeckung mit Naturstein

Der Deckel ist in der Höhe justierbar, sodass die abnehmbaren Platten mit den verlegten oben bündig sein können.

Technischacht für GSA kurz

Für den Anbau an der Schwimmbecken-Unterseite mit oberem Ausschnitt für Rollladenkante, inkl. 2 Justierstützen.

Aussenmasse in mm (L x B x H):

1.520 x 1.100 x 751 mm ab Beckeninnenkante

221679

2'305.-

Technischacht für GSA lang

Für den Anbau an der Treppenseite mit oberem Ausschnitt für Rollladenkante, inkl. 4 Justierstützen. Aussenmasse in mm (L x B x H): 2.015 x 1.100 x 751 mm ab Beckeninnenkante

221680

3'070.-

Technischacht für GSA lang, geschlossen

Zum Ansetzen an die Beckenwand, ohne Treppenansatz. Im vorderen Bereich geschlossen und begehbar.

Aussenmasse in mm (L x B x H): 2100 x 1100 x 685 mm ab Beckeninnenkante (ohne Abb.)

221616

3'460.-

Anmerkung:

Die Ausschnitte für die Treppen des langen Technischachtes der GSA werden je nach Treppentyp im Werk ausgeschnitten.

GSA-Schacht PE schwarz, mit abnehmbarem Deckel

1.064 x 726 x 650 mm

221033

2'120.-

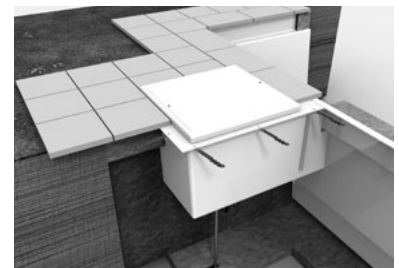
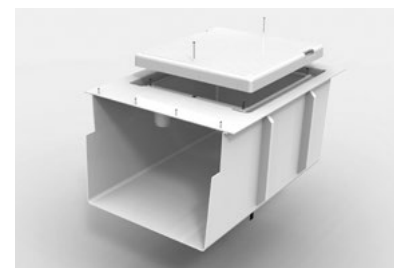


Abb. eingebauter GSA-Unterbauschacht



GSA-Unterbauschacht aus GFK,
kurz oder lang

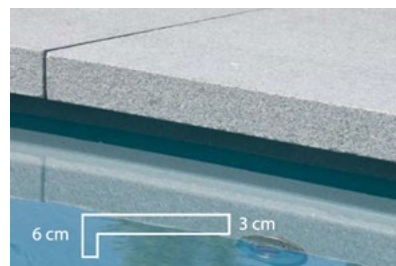


GSA-Schacht PE

Randsteine / Dekorfliesen

Becken-Randsteine aus Granit (mit eckiger Nase)

		grau
Granit grau, Oberfläche geflammt, 60 x 60 x 6/3 cm Gewicht: 31 kg/Stück	221690	135.–
Aufpreis für Ausschnitt GFK-Skimmer inkl. Deckelstein (bei Becken mit zwei Skimmern), pro Stück	221691	425.–
Aufpreis für Ausschnitt GFK-Skimmer inkl. Deckelstein (bei Becken mit einem Skimmer), pro Stück	221692	540.–
Bodenplatte 60 x 60 x 3 cm, pro Stück	221693	75.–



Becken-Randsteine aus Granit grau
(mit eckiger Nase)

Verpackung und Beförderung Steine

Verpackung für Einzelsteine, pro Sendung	221694	75.–
--	--------	------

Achtung:

Bei jeder Kommission zwei Randsteine und eine Bodenplatte zusätzlich für Verschnitt berechnen.

Lieferzeit:

Bitte anfragen, da diese ggf. 10 Wochen betragen kann.

Transportkosten auf Anfrage



Deckelstein

Dekorfliesen aus Ezzari Glasmosaik, 21 cm hoch

Preis für die Serien «IRIDESCENT», «ZEN», «SPACE», «COCKTAIL» oder «METAL», Grösse: 25 x 25 mm, pro lfd. m.	221095	121.20
--	--------	--------

Achtung:

Alle anderen Kollektionen nur nach Rücksprache (Aufpreis). Bitte anfragen.

Weitere Serien und Farben unter www.ezarri.com

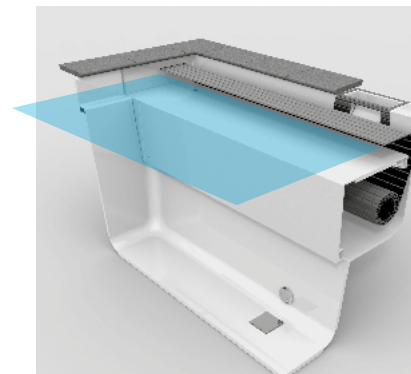


Dekorfliesen aus Glasmosaik

Unterflur mit Rollladenschacht Integra 2-13 (270, 320 und 370er Becken)

Verlängert das Becken um 48 cm, mit Flachwassersitzbank 60 cm tief, hochklappbar für Revision und Reinigung, Öffnungsschlitz zum Becken hin. Ermöglicht einen **hohen Wasserstand!** Kein Verlust von Schwimmfläche.

Beckentyp 270	*1,2 m ³	221770	5'140.-
Beckentyp 320	*1,6 m ³	221725	5'475.-
Beckentyp 370	*1,9 m ³	221724	6'205.-



Rollladenschacht Integra 2-13

Rollladenschacht Integra D-Lux (320 und 370er Becken)

Der grosse Unterflurrollladen verlängert das Becken um 55 cm. Die Flachwasser-Sitzbank besteht aus einem zweiteiligen Deckel, ist einfach demontierbar zu Revisions- und Reinigungszwecken. Innovative Lichtvoute optional beleuchtet. Ein sehr hoher Wasserstand und der Einbau von Skimmern ist möglich. Ideale gerade Rückwand für Rollwenden unter Wasser. Durch grosse Schrägen im unteren Formteil sind versteckte Ansaugungen für eine Gegenstromanlage möglich. Durch die untere Öffnung zum Boden hin kann der Schmutz vom Bodenreiniger leicht mitgenommen werden. Der Rollladenschacht ist für lange Becken konzipiert und bietet durch die tief liegende Wickelwelle eine sehr stabile Fahrt der Rollladenabdeckung.

Beckentyp 320	*0,8 m ³	221831	8'680.-
Beckentyp 370	*1,6 m ³	221832	10'175.-

Ambiente Paket in Warmweiss, bestehend aus 4 x 100 mm HT LED-Scheinwerfer WW, im Rollladenschacht eingebaut. Mit Trafo 100 VA, Kabeldose und Wanddurchführung.

221833 **1'625.-**

Ambiente Paket RGB-Farblicht, bestehend aus 4 x 100 mm HT LED-Scheinwerfer in RGB, im Rollladenschacht eingebaut. Mit Schaltkasten und Fernbedienung, Kabeldose und Wanddurchführung.

221834 **2'770.-**



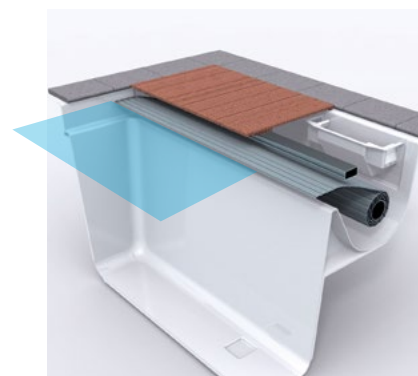
Rollladenschacht Integra D-Lux

Achtung: - Transportkosten sind für Einzeltransport zu berechnen
- Aufrollvorrichtung ist für Unterflur tief eingebaut zu berechnen

Unterflur mit Rollladenschacht Classic (320 und 370er Becken)

Rollladenschacht, 80 cm, mit Ablaufst. 1 1/2", 2 Treibdüsen 1 1/2"

Beckentyp 320	*1,3 m ³	221769	5'055.-
Beckentyp 370	*1,5 m ³	221700	6'095.-



Rollladenschacht Classic Unterflur

Sonnendeck aus Kebony® Echtholz

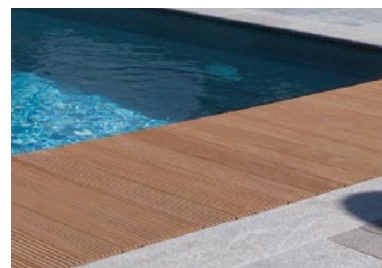
Rollladenschachtdeckung aus 22 mm langlebigem Echtholz, Sturzbalken aus Edelstahl und Niederhalterohr/-stab mit Gurten. Farbe: Clear.

Beckentyp 320		221795	4'620.-
Beckentyp 370		221702	4'865.-

Weitere Informationen unter www.kebony.com

Sturzbalken für Sonnendeck 22 mm mit Niederhaltestab oder Niederhalterohr, hoher Wasserspiegel (h = 15 mm)

Beckentyp 320 , Niederhalterohr und 4 Gurten		221751	1'590.-
Beckentyp 370 , Niederhalterohr und 4 Gurten		221750	1'945.-



Sonnendeck aus Echtholz (Abb. ähnlich)

* zusätzlicher Beckeninhalt m³

Rolladenschächte System Riviera

Unterflur Inline (370 er Becken)

Rolladen-Einbauwand zum Einbau eines Unterflur-Rolladens am Beckenboden, aufklappbare Inline-Sitzbank in Beckenfarbe, werkseitig eingebaut, 2 Treibdüsen 1 1/2" 221709 **11'575.-**

Beckentyp **370** *1,1 m³

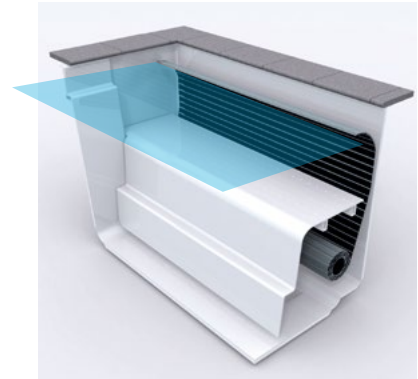
Achtung: - **Transportkosten sind für Einzeltransport zu berechnen**
- **Aufrollvorrichtung ist für Unterflur tief eingebaut zu berechnen**

Schlüsselschalter AP Typ Feller (Schwenktaster) 221-024 **284.-**

Schlüsselschalter UP Typ Feller (Schwenktaster) 221-025 **284.-**

Luftsprudelsystem für Beckentyp 370 Inline-Sitzbank Luftkanal einlaminert mit Düsen und Piezo-Taster 221999 **2'730.-**
Vorbereitung für Luftsprudelsystem, Vormontage

Seitenkanalgebläse, 0,85 kW, 230 V für private und öffentliche Nutzung inkl. Gummimetallfüsse und Schaltkasten 230 V mit Schütz bis 2 kW (6-10 A) 222661 **1'770.-**



Rolladeneinbauwand mit „Inline“-Sitzbank

Rolladennische für Skimmerbecken (270, 320 und 370er Becken)

Zur Installation des Rolladens hinter der Beckenwand und unter dem Randstein. Verlängert das Becken um 25 cm, ragt 50 cm ins Becken hinein. 2° Wandschräge, serienmässig mit abnehmbarer Blende und 2 Treibdüsen sowie Planfläche für den Einbau unseres GFK-Skimmers. Der Skimmer ist im Lieferumfang nicht enthalten.

Beckentyp **270** *0,6 m³ 221216 **8'485.-**

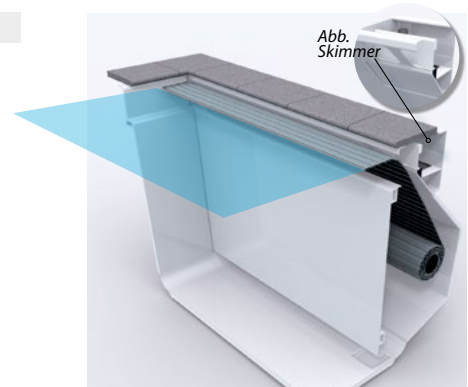
Beckentyp **320** *0,8 m³ 221722 **10'135.-**

Beckentyp **370** *1,2 m³ 221728 **11'885.-**

Skimmer für Rolladennische

Mit vormontierter Skimmerblende und Skimmerwehr 221663 **1'060.-**
Q = 10-14 m³/h, (Niveaugler ist nicht enthalten)

Achtung: - **Transportkosten sind für Einzeltransport zu berechnen**
- **Aufrollvorrichtung ist für Unterflur tief eingebaut zu berechnen**
- **Bei 320er Becken ist die Nische angeflanscht und verschraubt**
Höhe aussen 1.57 m



Rolladennische für Skimmerbecken

Neu!

Rolladenschacht WetLounge RS

Verlängert das Becken um 145 cm, Wetlounge als Sitz-Liegebereich nutzbar, ermöglicht einen hohen Wasserspiegel, zusätzlicher Beckeninhalt 320: 1,6 m³ / 370: 1,9 m³.

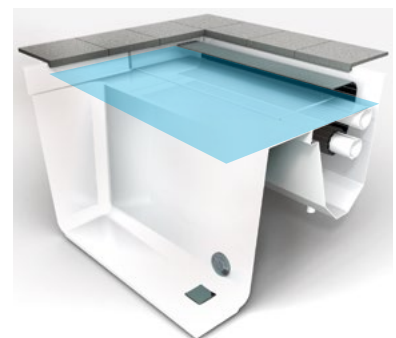
Beckentyp: **320** *1,6 m³ 221510 **6'020.-**

Beckentyp: **370** *1,9 m³ 221512 **6'825.-**

Aufpreis für Befliesung mit Mosaik

Beckentyp: **320** 221214 **4'705.-**

Beckentyp: **370** 221215 **5'315.-**



Rolladenschacht WetLounge RS

* zusätzlicher Beckeninhalt in m³

Aufrollvorrichtungen TAK (Unterflur, hoch eingebaut)

Antriebswelle aus pultrudiertem Kompositmaterial und innenliegendem Tauchgetriebemotor 24V, **140 Nm, 10 m Kabel**, Wanddurchführung aus Edelstahl, werkseitig installiert, inkl. Schaltkasten mit Relais-Karte und CH-Stecker. Mit Schlüsselschalter.

TAK-270 140 Nm und 10 m Kabel	221015	8'130.-
TAK-320 140 Nm und 10 m Kabel	221014	8'460.-
TAK-370 140 Nm und 10 m Kabel	221013	8'655.-
Rohrmotor PVC, 24V, 140 Nm, 10 m Kabel (Ersatz)	221-061	3'355.-
Schaltkasten inkl. Relais-Karte, CH-Stecker	221030	1'240.-
Funkfernbedienung inkl. Relais-Karte	221031	575.-
Verbindungskabel 9-adrig, pro LFM	221032	23.50

Aufrollvorrichtungen TAK (Unterflur, tief eingebaut)

Antriebswelle aus pultrudiertem Kompositmaterial und innenliegendem Tauchgetriebemotor 24V, **250 Nm, 20 m Kabel**, Wanddurchführung aus Edelstahl, werkseitig installiert, inkl. Schaltkasten mit Relais-Karte und CH-Stecker. Mit Schlüsselschalter.

TAK-270 250 Nm und 20 m Kabel	221825	9'395.-
TAK-320 250 Nm und 20 m Kabel	221824	9'650.-
TAK-370 250 Nm und 20 m Kabel	221823	9'845.-
Rohrmotor V4A, 24V, 250 Nm, 20 m Kabel (Ersatz)	221-014	3'975.-
Schaltkasten inkl. Relais-Karte, CH-Stecker	221030	1'240.-
Funkfernbedienung inkl. Relais-Karte	221031	575.-
Verbindungskabel 9-adrig, pro LFM	221032	23.50

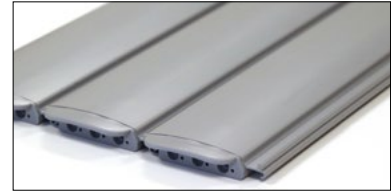
Rollladenabdeckungen System Riviera

Rollladenstäbe 240, 6 cm breit

	PVC Weiss, grau durchgefärbt	PVC solar	Polycarb. solar	Polycarb. solar, Silber bedampft
1 Einzelstab	27.– 221773	36.– 221774	49.– 221775	56.– 221776
Modena 520	1'750.– 221730	2'635.– 221731	3'520.– 221732	4'050.– 221749
Treppe: Modena 520 (1,10 m)	885.– 221788	1'210.– 221789	1'760.– 221790	1'855.– 221791



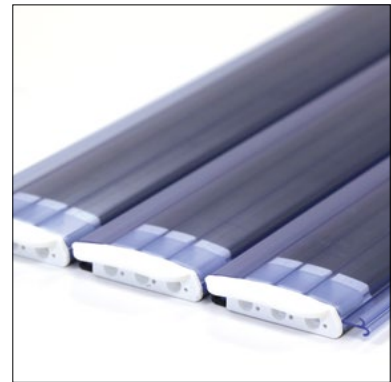
Standard Weiss, durchgefärbt



Standard Grau, durchgefärbt

Rollladenstäbe 270, 6 cm breit

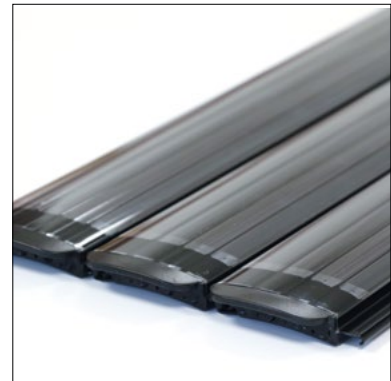
	PVC Weiss, grau durchgefärbt	PVC solar	Polycarb. solar	Polycarb. solar, Silber bedampft
1 Einzelstab	28.– 221777	39.– 221778	50.– 221779	58.– 221780
Modena 550	2'390.– 221730	3'365.– 221731	4'535.– 221732	5'210.– 221749
Gleitkopf für Rechteckbecken	175.– 221-047	215.– 221-048	250.– 221-049	275.– 221-056



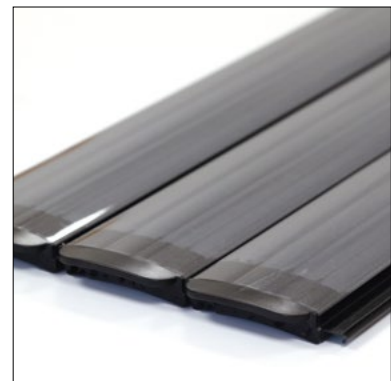
PVC solar, Unterseite schwarz

Rollladenstäbe 320, 6 cm breit

	PVC Weiss, grau durchgefärbt	PVC solar	Polycarb. solar	Polycarb. solar, Silber bedampft
1 Einzelstab	30.– 221781	41.– 221782	54.– 221783	61.– 221764
Treppen:	221730	221731	221732	221749
Modena 660	3'000.–	4'440.–	5'935.–	6'805.–
Modena 760	3'400.–	5'070.–	6'760.–	7'830.–
Ancona 650	2'820.–	4'125.–	5'510.–	6'345.–
Ancona 800	3'410.–	5'215.–	6'975.–	8'015.–
Gleitkopf für Rechteckbecken	175.– 221-705	215.– 221-706	250.– 221-707	275.– 221-708
Treppen:	221788	221789	221790	221791
Ravenna 320 (1,20 m)	885.–	1'210.–	1'760.–	1'855.–
Marina 320 (0,66 m)	420.–	605.–	875.–	935.–
Modena 320 (für 660 und 760)	885.–	1'210.–	1'760.–	1'855.–



Polycarbonat solar, Unterseite schwarz



Polycarbonat solar, Silber bedampft,
Unterseite schwarz

Rollladenabdeckungen System Riviera

Rollladenstäbe 370, 6 cm breit

	PVC, Weiss, grau durchgefärbt	PVC solar	Polycarb. solar	Polycarb. solar, Silber bedampft
1 Einzelstab Unterflur / Inline	32.– 221733	47.– 221735	61.– 221737	68.– 221747
	221730	221731	221732	221749
Classic 600	3'140.–	4'930.–	6'585.–	7'580.–
Classic 700	3'585.–	5'645.–	7'535.–	8'665.–
Classic 800	4'045.–	6'350.–	8'465.–	9'745.–
Classic 900	4'470.–	7'065.–	9'405.–	10'800.–
Classic 1000	4'915.–	7'765.–	10'365.–	11'900.–
Gleitkopf für Rechteckbecken	180.– 221-709	235.– 221-710	275.– 221-711	295.– 221-712
Treppen Serie Classic:	221788	221789	221790	221791
Modena (1,10 m) altes Modell	855.–	1'210.–	1'760.–	1'855.–
Rom (1,50 m)	955.–	1'295.–	1'855.–	1'940.–
Florenz (1,20 m)	885.–	1'210.–	1'760.–	1'855.–
Royal (1,20 m)	885.–	1'210.–	1'760.–	1'855.–
Capri (1,30 m)	885.–	1'210.–	1'760.–	1'855.–
Ravenna 370 (1,10 m)	885.–	1'210.–	1'760.–	1'855.–
Rimini 370 (1,20 m)	1'010.–	1'445.–	1'925.–	2'090.–
Kara (0,70 m)	655.–	930.–	1'390.–	1'490.–

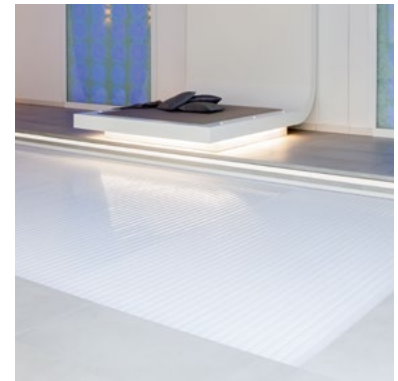
Rollladenstäbe 470, 6 cm breit

	PVC, Weiss, grau durchgefärbt	PVC solar	Polycarb. solar	Polycarb. solar, Silber bedampft
1 Einzelstab Unterflur / Inline	40.– 221739	54.– 221766	70.– 221743	82.– 221745
Treppen der Serie:	221788	221789	221790	221791
Royal XL	1'010.–	1'390.–	1'880.–	2'165.–
Linear XL (370)	1'150.–	1'670.–	2'120.–	2'380.–
Kara (0,70 m)	655.–	930.–	1'390.–	1'490.–
Gleitkopf für XL-Becken	200.– 221-713	250.– 221-714	305.– 221-715	335.– 221-716

Verpackung und Anlieferung

Rollladen komplett oder ab 41 Stk. Rollladenstäbe	400.–*
Einzelstäbe bis 40 Stk.	200.–*
Mehrpreis Rüstkosten bis 40 Stk. Einzelstäbe	100.–

* Minderpreise 50% bei Sammeltransport zum Händler



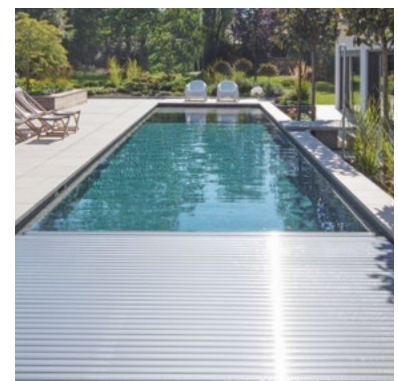
Rollladen Typ: PVC Weiss



Rollladen Typ: PVC solar



Rollladen Typ: Polycarbonat solar



Rollladen Typ: Polycarbonat solar,
Silber bedampft

Die Herstellerwerke in Geeste-Dalum und Trnava...



Stand: 01.03.2024



www.rivierapool.com

RivieraPool®

Einer der führenden
Hersteller von
Fertigschwimmbecken
und Whirlpools.
Mitglied im bsw.

