

# RIO

PORTABLE ODER EINGELASSENE VERSION

**PROCOPI**  
Pool & Spa Equipment



Nur  
66 cm  
hoch

## DÜSEN IN 2 AUSFÜHRUNGEN



PVC



Edelstahl

## 2 PLÄTZE:

- 2 Liegen mit Blickkontakt

## 30 MASSAGEDÜSEN:

- 18 Hydromassagedüsen
- 12 Luftmassagedüsen



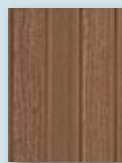
## 4 HOLZEINFASSUNGEN MASSIV UND WPC



Massivholz  
Red Cedar



WPC  
Havana



WPC  
Koralle



WPC  
Grau

## GEWICHT/ VOLUMEN/ MASSE

Leergewicht (circa):	230 kg
Gesamtgewicht (circa):	720 kg
Wasservolumen:	490 Liter
Portable Version:	198 cm (L) x 141 cm (B) x 66 cm (H)
Eingelassene Version:	198 cm (L) x 141 cm (B) x 66 cm (H)
Außenmaße Treppe:	98 cm (L) x 45.5 cm (B) x 41 cm (H)

## WHIRLPOOLWANNE VERFÜGBAR IN 6 FARBEN



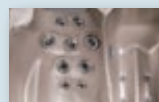
Granit-Beige



Weiß Marmoriert



Bronze



Quarz



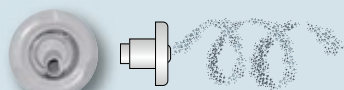
Schwarz



Perla

## AUSSTATTUNG

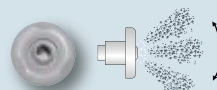
- 1 Aromatherapie-Düse (Version mit Gebläse)
- 1 Multicolor-LED-Unterwasserscheinwerfer
- 1 Skimmer (zwei 3,2-m<sup>2</sup>-Kartuschen)
- 4 Kopfstützen
- 1 starre Abdeckung
- 3 Bodenabläufe
- 1 Treppe + 1 Filterelement



3 rotierende Düsen, 95 mm



7 schwenkbare Düsen, 95 mm



8 schwenkbare Düsen, 70 mm



12 Luftmassagedüsen



Aromatherapie-Düse

LED-Unterwasserscheinwerfer

Steuerpult mit Digitalanzeige

Air Control

Liege

Hals: 2 schwenkbare Düsen, 70 mm  
 Schultern: 3 rotierende Düsen, 95 mm  
 Rücken: 2 schwenkbare Düsen, 95 mm  
 Lenden: 2 schwenkbare Düsen, 70 mm  
 Beine: 6 Luftmassagedüsen

Air Control

Liege

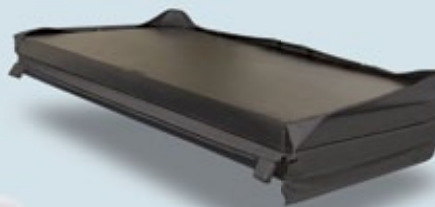
Hals: 2 schwenkbare Düsen, 70 mm  
 Schultern: 3 schwenkbare Düsen, 95 mm  
 Rücken: 2 schwenkbare Düsen, 95 mm  
 Lenden: 2 schwenkbare Düsen, 70 mm  
 Beine: 6 Luftmassagedüsen

Skimmer (1 Kartusche)

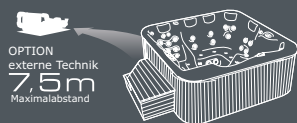
Umleitungsventil

Unsere Whirlpools werden mit einem Starter-Set an Wasserpflegeprodukten geliefert, das Folgendes beinhaltet:

- 1 Schaumfrei
- 1 Aktivsauerstoff
- 1 Aquaplus
- 1 Aquaminus
- 10 Teststreifen
- 1 Messbecher
- 1 Packungsbeilage



Jeder unserer Whirlpools ist mit einer isothermischen Sicherheitsabdeckung versehen, die das Wasser warm hält und Verdampfung verhindert.



**GARANTIE**  
 5 Jahre auf Mängel an der Wannenoberfläche  
 2 Jahre auf Defekte der Rohrleitungen und Bestandteile

[procopi.de](http://procopi.de)

Stempel des Händlers  
 Grob Schwimmbäder  
 8916 Jonen  
 +41 56 634 19 40  
[info@grob-swimmingpool.ch](mailto:info@grob-swimmingpool.ch)

**PROCOPI**  
 Pool & Spa Equipment



Made in France