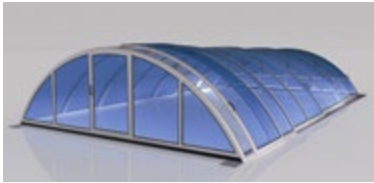
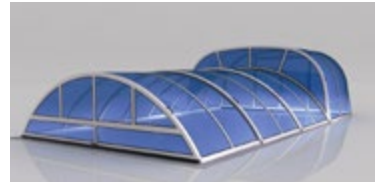


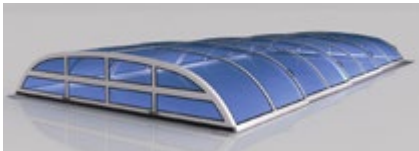
Aquacomet Schwimmbadüberdachungen Modelle



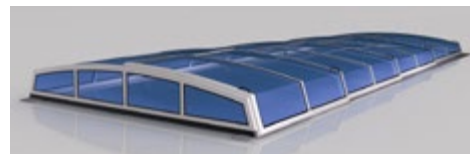
SUN & SKY



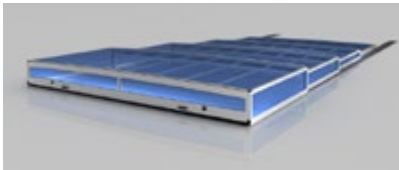
LOK I & LOK II



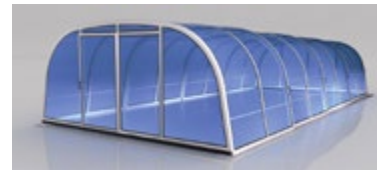
STAR & STAR PLUS



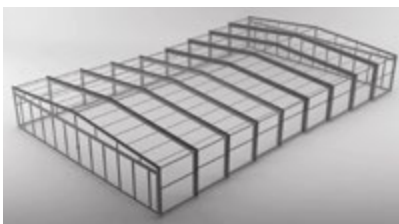
VISUAL Standard & VISUAL flach



HORIZONT



HARMONIE & HARMONIE PLUS



ORION (schienenlose Überdachung)



RONDO (ideale Überdachung für Whirlpools)



Aquacomet

Schwimmbadüberdachungen

Preis
CHF

HORIZONT HIGH – SUPERFLACHE, ECKIGE ÜBERDACHUNG POLYCARBONAT GLASKLAR VERGLAST

S



Im Preis enthalten ist eine komplette Überdachung mit folgender Ausführung:

- Frontwand mit 180 mm Klappe
- Rückwand mit einer 150 mm Gummidichtung (ohne Klappe!)

Standardmässig ist die Überdachung von Hand schiebbar.



Schienen-	Hallen-Aussenlänge (m)						Höhe
	3 Rippen		3 Rippen		3 Rippen		
Aussenbreite	6.348	7.698	8.446	10.246	10.544	12.794	
3,50 m	11'024	11'922	13'332	14'389	16'071	17'255	0,63 m
3,75 m	11'448	12'366	13'929	15'018	16'768	17'994	0,635m
4,00 m	11'813	12'747	14'479	15'596	17'409	18'672	0,645m
4,25 m	12'221	13'174	14'972	16'113	17'980	19'275	0,66 m
4,50 m	12'589	13'558	15'449	16'610	18'530	19'855	0,67 m
4,75 m	13'054	14'045	16'020	17'209	19'194	20'556	0,68 m
5,00 m	13'492	14'503	16'563	17'777	19'823	21'218	0,69 m
5,25 m	13'969	15'002	17'116	18'357	20'462	21'895	0,70 m
5,50 m	14'258	15'298	17'545	18'801	20'951	22'407	0,71 m
5,75 m	15'135	16'307	18'507	19'915	21'997	23'573	0,72 m
6,00 m	16'176	17'543	19'459	21'042	22'982	24'784	0,73 m
6,25 m	17'220	18'781	20'327	22'079	23'880	25'819	0,74 m

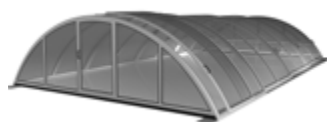
SKY – KREISSEGMENTFÖRMIGE ÜBERDACHUNG POLYCARBONAT GLASKLAR VERGLAST

S

Im Preis enthalten ist eine komplette Überdachung mit einer 50 mm Gummilippe

- Klappe + Drehtüre (macht nur Sinn, wenn Segment entsprechend hoch ist),

Seitliche Schiebetüre, abschliessbare Segmente etc. sind Mehrpreise und unter Sonderausstattungen ersichtlich.



Hallen-	Hallen-Aussenlänge (m)									Höhe
	3-teilig		4-teilig			5-teilig		6-teilig		
Aussenbreite	6	7	8	9	10,17	11	12	13	14	
3,50 m	9'928	11'235	12'310	13'477	15'061	16'108	17'374	18'714	20'153	1,15 m
3,75 m	10'318	11'676	12'794	14'006	15'652	16'741	18'056	19'449	20'945	1,20 m
4,00 m	10'665	12'069	13'225	14'478	16'179	17'304	18'664	20'104	21'650	1,25 m
4,25 m	10'970	12'415	13'603	14'892	16'642	17'799	19'198	20'679	22'269	1,30 m
4,50 m	11'360	12'856	14'087	15'421	17'234	18'432	19'880	21'414	23'061	1,40 m
4,75 m	11'722	13'265	14'535	15'912	17'782	19'019	20'513	22'096	23'795	1,50 m
5,00 m	12'055	13'642	14'948	16'365	18'288	19'559	21'096	22'724	24'472	1,55 m
5,25 m	12'509	14'156	15'511	16'981	18'976	20'296	21'891	23'579	25'393	1,65 m
5,50 m	13'573	15'360	16'830	18'425	20'590	22'022	23'752	25'584	27'552	1,70 m
5,75 m	14'026	15'873	17'393	19'041	21'279	22'758	24'546	26'440	28'474	1,75 m
6,00 m	14'466	16'371	17'938	19'638	21'945	23'471	25'316	27'269	29'366	1,80 m

**Weitere Standard-Aussenlängen, Überlängen und Überdachungsbreiten über 6 m nicht lieferbar!
Angegebene Höhen gelten für 4-teilige Ausführung.**

Aquacomet

Schwimmbadüberdachungen

3

Preis
CHF

STAR PLUS – KORBBOGENFÖRMIGE ÜBERDACHUNG POLYCARBONAT GLASKLAR VERGLAST

S

Im Preis enthalten ist eine komplette Überdachung mit einer Gummilippe, hochklappbarer Front, Hebeschwellen. Seitliche Schiebetüre, abschliessbare Segmente etc. sind Mehrpreise und unter Sonderausstattungen ersichtlich.



Hallen-	Hallen-Aussenlänge (m)									Höhe
	3-teilig		4-teilig			5-teilig		6-teilig		
Aussenbreite	6	7	8	9	10,17	11	12	13	14	
3,50 m	9'928	11'235	12'310	13'477	15'061	16'108	17'374	18'714	20'153	0,77 m
3,75 m	10'318	11'676	12'794	14'006	15'652	16'741	18'056	19'449	20'945	0,78 m
4,00 m	10'665	12'069	13'225	14'478	16'179	17'304	18'664	20'104	21'650	0,80 m
4,25 m	10'970	12'415	13'603	14'892	16'642	17'799	19'198	20'679	22'269	0,82 m
4,50 m	11'360	12'856	14'087	15'421	17'234	18'432	19'880	21'414	23'061	0,84 m
4,75 m	11'722	13'265	14'535	15'912	17'782	19'019	20'513	22'096	23'795	0,87 m
5,00 m	12'055	13'642	14'948	16'365	18'288	19'559	21'096	22'724	24'472	0,90 m
5,25 m	12'509	14'156	15'511	16'981	18'976	20'296	21'891	23'579	25'393	0,92 m
5,50 m	13'573	15'360	16'830	18'425	20'590	22'022	23'752	25'584	27'552	0,97 m
5,75 m	14'026	15'873	17'393	19'041	21'279	22'758	24'546	26'440	28'474	1,02 m
6,00 m	14'466	16'371	17'938	19'638	21'945	23'471	25'316	27'269	29'366	1,02 m

Weitere Standard-Aussenlängen, Überlängen und Überdachungsbreite über 6 m nicht lieferbar!
Angewandte Höhen gelten für 4-teilige Ausführung.

VISUAL UND VISUAL FLACH – TRAPEZFÖRMIGE ÜBERDACHUNG POLYCARBONAT GLASKLAR VERGLAST

S

Im Preis enthalten ist eine komplette Überdachung mit 50 mm Gummilippe, 40 cm hochklappbarer Front, Hebeschwellen.

Seitliche Schiebetüre, abschliessbare Segmente etc. sind Mehrpreise und unter Sonderausstattungen ersichtlich.



Hallen-	Hallen-Aussenlänge (m)									Höhe
	3-teilig		4-teilig			5-teilig		6-teilig		
Aussenbreite	6	7	8	9	10,17	11	12	13	14	
3,50 m	12'055	13'642	14'948	16'365	18'288	19'559	21'096	22'724	24'472	1,00 m
3,75 m	12'529	14'178	15'536	17'008	19'006	20'328	21'925	23'617	25'433	1,00 m
4,00 m	12'951	14'656	16'059	17'580	19'646	21'012	22'664	24'412	26'290	1,00 m
4,25 m	13'321	15'075	16'518	18'083	20'208	21'613	23'312	25'110	27'041	1,00 m
4,50 m	13'794	15'611	17'105	18'726	20'927	22'382	24'140	26'003	28'003	1,00 m
4,75 m	14'234	16'108	17'650	19'322	21'593	23'094	24'909	26'830	28'894	1,05 m
5,00 m	14'638	16'566	18'152	19'872	22'207	23'751	25'617	27'593	29'716	1,10 m
5,25 m	15'189	17'189	18'835	20'620	23'043	24'645	26'582	28'632	30'835	1,15 m
5,50 m	16'481	18'651	20'437	22'373	25'002	26'741	28'842	31'067	33'457	1,20 m

VISUAL: Überdachungsbreite über 5,50 m ist nicht lieferbar!

VISUAL flache Ausführung: gleicher Preis wie Visual-Standard. Überdachungsbreite nur bis 5,00 m lieferbar!



Aquacomet

Schwimmbadüberdachungen

Preis
CHF

HARMONIE PLUS – ERHÖHTE KORBBOGENFÖRMIGE ÜBERDACHUNG POLYCARBONAT GLASKLAR VERGLAST

S



Im Preis enthalten ist eine komplette Überdachung mit 50 mm Gummilippe, 40 cm hochklappbarer Front, Drehtüre oder Schiebetüre in Frontwand
Seitliche Schiebetüre, abschliessbare Segmente etc. sind Mehrpreise und unter Sonderausstattungen ersichtlich.

Hallen- Aussenbreite	Hallen-Aussenlänge (m)								Höhe
	3-teilig		4-teilig			5-teilig		6-teilig	
	6	7	8	9	10,17	11	12	13	
4,00 m	14'993	16'967	18'591	20'353	22'618	24'189	26'088	28'262	2,10 m
4,25 m	15'452	17'487	19'161	20'976	23'310	24'929	26'887	29'127	2,10 m
4,50 m	15'855	17'943	19'660	21'523	23'918	25'579	27'588	29'887	2,10 m
4,75 m	*	18'335	20'090	21'994	24'441	26'139	28'191	30'540	2,10 m
5,00 m	*	18'876	20'683	22'643	25'162	26'910	29'023	31'441	2,10 m
5,25 m	*	19'374	21'229	23'240	25'826	27'620	29'789	32'271	2,10 m
5,50 m	*	19'830	21'728	23'787	26'434	28'270	30'490	33'031	2,10 m
5,75 m	*	*	22'449	24'576	27'311	29'208	31'501	34'126	2,10 m
6,00 m	*	*	24'262	26'560	29'516	31'566	34'044	36'881	2,30 m

Weitere Standard-Aussenlängen, Überlängen und Überdachungsbreite über 6 m nicht lieferbar!
Angewandte Höhen gelten für 4-teilige Ausführung.



RONDO – ERHÖHTE KUPPELFÖRMIGE WHIRLPOOL-ÜBERDACHUNG MIT KUGELSEGEMENTFÖRMIGEN ELEMENTEN

S

Die Überdachung kann stufenlos bis zu 180° geöffnet werden.
Es wird keine Schiene am Boden benötigt. Die Überdachung verfügt über POM-Gleitrollen.
Die Laufräder verfügen über beidseitige Chromstahl-Kugellager.

Standard-Verglasung: 6 mm Polycarbonat Doppelstegplatten

Standard-Farben: grau aluminium (RAL 9007), weiss (RAL 9010), anthrazit (RAL 7016)



RONDO 350 UND 450

S

014111	Rondo 350 Durchmesser aussen 3'740 mm; innen 3'500 mm Höhe 2'300 mm	8'098.00
014112	Rondo 450 Durchmesser aussen 4'740 mm; innen 4'500 mm Höhe 2'300 mm	9'307.00

OPTIONEN UND MEHRPREISE ZU RONDO

S

014171	Mehrpreis für 3mm Polycarbonat-Verglasung	+ 15% auf Grundpreis
014165	Andere RAL-Farben	+ 20% auf Grundpreis
	Komplett-Montage (inkl. Transport, ohne Aufmass) ohne MwSt	2'700.00
	Für die Montage wird bauseits ein Kran benötigt!	

Die Transportkosten beziehen sich frei befahrbarer Grundstücksgrenze.
Allfällige Kran- oder Hubschrauberkosten sind im Transportpreis nicht enthalten!



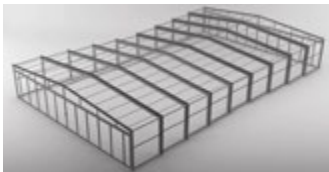
Weitere Überdachungstypen auf Anfrage!



Sun



Star



Orion



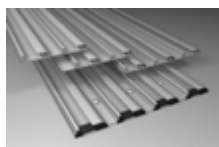
Harmonie



Aquacomet

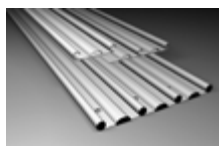
Sonderausstattungen

Bezeichnung Preis
CHF

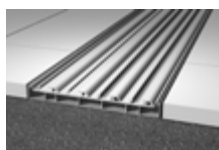


SCHIENENVERLÄNGERUNG S

Extrablache Laufschiene, H=12 mm (Preis/lfm/Seite)	2-teilig 120 mm (Schienenbreite)	50.00/m
	3-teilig 188 mm	63.00/m
	4-teilig 256 mm	84.00/m
	5-teilig 325 mm	99.00/m
	6-teilig 393 mm	112.00/m



Flache Laufschiene, Höhe 20 mm (Preis/lfm/Seite)	2-teilig 108 mm (Schienenbreite)	57.00/m
	3-teilig 198 mm	72.00/m
	4-teilig 288 mm	92.00/m
	5-teilig 378 mm	105.00/m
	6-teilig 468 mm	120.00/m



Einlegerahmen nur für versenkte extraflache Laufschiene (Preis/lfm/Seite)	4-teilig	32.00/m
	5-teilig	39.00/m
	3-teilig	27.00/m
	6-teilig	48.00/m

NEU!



MEHRHÖHE / VORHALLE S

Abweichung von der Standardhöhe	bis 300 mm	+ 10 % auf den Grundpreis
	ab 300 mm	+ 20 % auf den Grundpreis



Vorhalle (die Bogenhöhe im ersten Segment ist ca. 2 - 2,20 m)	Lok I.	+ 15 % auf den Grundpreis
	Lok II.	+ 15 % auf den Grundpreis



SICHERHEIT S

Schrauben (Preis/lfm/Seite)	6 x 100 mm	9.00/m
	6 x 150 mm	10.00/m



Segment Schloss	pro Segment wird ein Schloss benötigt. (erst dadurch schützt die Halle vor dem Schwimmbecken – ohne Schloss können die Segmente z.B. durch Kleinkinder verschoben werden)	68.00/Stk.
-----------------	---	------------

Aquacomet

Sonderausstattungen

3

Bezeichnung

Preis
CHF



STIRNWANDAUSFÜHRUNGEN

S

Hebeklappe (120/150/180 mm)	bis 90/120/150 mm Beckenrand	230.00
--------------------------------	------------------------------	--------



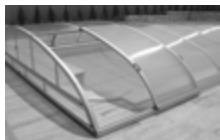
Front- oder Rückwand hochklappbar (400 mm)	Unterteil der Rückwand in 400 mm Höhe hochklappbar	945.00
---	---	--------



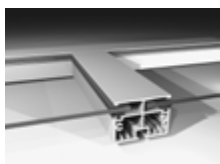
Front- oder Rückwand hochklappbar (über 400 mm)	Unterteil der Rückwand in mehr als 400 mm Höhe hochklappbar (Die maximale aufklappbare Höhe ist die Segmenthöhe abzüglich 250 mm)	1'350.00
--	--	----------



Zusätzliche Tür in der Rückwand	Drehtüre oder Schiebetüre (falls Segment-Breite/-Höhe dies zulässt)	581.00
------------------------------------	--	--------



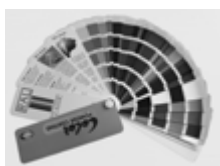
Seitliche Schiebetüre	Nur auf dem grössten Segment machbar	810.00
--------------------------	--------------------------------------	--------



SONDERWÜNSCHE

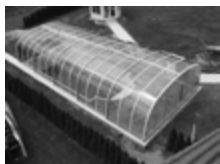
S

Polycarbonat- Verglasung 4 mm (glasklar) pro m ² der Verglasungs- oberfläche	Front-, u./o. Rückwand, bzw. Seitenwände bei Typen Praktik und Professional	58.00/m ²
---	--	----------------------



SAN-Verglasung	SAN-Verglasung anstelle von Polycarbonat 4 mm glasklar	- 5 % auf den Grundpreis
----------------	---	--------------------------

	SAN-Verlasung blau getönt, anstelle von Polycarbonat 4 mm glasklar	gleicher Grundpreis wie Polycarbonat 4 mm glasklar
--	---	---



Spezialfarbe der Profile	alle RAL-Farben	auf Anfrage (ca. 20 % auf den Grundpreis)
-----------------------------	-----------------	--

Sonderaufteilung	Abweichungen von den Standardaufteilungen (ein Segment zusätzlich)	auf Anfrage
------------------	---	-------------

	mehr als ein Segment zusätzlich	auf Anfrage
--	---------------------------------	-------------



Aquacomet

Transport- und Montagekosten / Serviceleistungen

Preis
CHF

TRANSPORT, VERPACKUNG UND MONTAGE FÜR DIE TYPEN HORIZONT PLUS, SUN, SKY, STAR, STAR PLUS, VISUAL (BIS 5'500 MM BREITE)		
	Transportkosten	Montage
Region 1	1'400.00	auf Anfrage
Region 2	1'700.00	auf Anfrage
Region 3	2'000.00	auf Anfrage
Abholung in 6037 Root	1'000.00	
	Anlagebreite über 6'000 mm	auf Anfrage

TRANSPORT, VERPACKUNG UND MONTAGE FÜR DIE TYPEN HARMONIE, HARMONIE PLUS, PROFESSIONAL, PRAKTIK, KREATIV (SOWIE ALLE NIEDRIGEN ÜBERDACHUNGEN ÜBER 5'500 MM BREITE)		
	Transportkosten	Montage
Region 1	1'900.00	auf Anfrage
Region 2	2'200.00	auf Anfrage
Region 3	2'500.00	auf Anfrage
Abholung in 6037 Root	1'200.00	
	Anlagebreite über 6'000 mm	auf Anfrage

**Die Transportkosten beziehen sich frei befahrbarer Grundstücksgrenze.
Allfällige Kran- oder Hubschrauberkosten sind im Transportpreis nicht enthalten!**

AUFPREISE FÜR SERVICELEISTUNGEN	
Aufmass durch OWM	500.00
Vorablieferung Einlegerahmen an Schwimmbadbauer. (Montage nicht durch OWM)	300.00
Vormontage Einlegerahmen für versenkte Schienen durch OWM inkl. Schiften (+/- 5 mm), ohne ausgiessen mit Beton – dies muss bauseits erfolgen.	1'200.00

REGIONENAUFTEILUNG	
Region 1	AG/BL/BS/LU/NW/OW/SO/SZ/UR/ZG/ZH
Region 2	Alle anderen Kantone und Fürstentum Lichtenstein
Region 3	GE/GR/VS